

## Migranten im Schulwesen in NRW

Schuljahr 2005/06

Ausländische und ausgesiedelte Schülerinnen und Schüler

Ausländische Lehrerinnen und Lehrer

Statistische Übersicht Nr. 356

Februar 2006



Ministerium für  
Schule und Weiterbildung  
des Landes  
Nordrhein-Westfalen

**NRW.**

Impressum:

Gerd Möller	Tel.: 0211/5867-3619	gerd.moeller@msw.nrw.de
Thomas Frein	Tel.: 0211/5867-3686	thomas.frein@msw.nrw.de
Michael Wilpricht	Tel.: 0211/5867-3490	michael.wilpricht@msw.nrw.de
Andreas Petermann	Tel.: 0211/5867-3281	andreas.petermann@msw.nrw.de

Ministerium für Schule und Weiterbildung des Landes Nordrhein-Westfalen  
Völklinger Straße 49  
40221 Düsseldorf

Druck erfolgte am 17. Februar 2006

# Inhaltsverzeichnis

<b>1</b>	<b>AUSLÄNDISCHE SCHÜLERINNEN UND SCHÜLER NACH HERKUNFTSLÄNDERN .....</b>	<b>2</b>
1.1	ALPHABETISCH SORTIERT NACH HERKUNFTSLÄNDERN.....	2
1.2	SORTIERT NACH DER ANZAHL DER STAATSANGEHÖRIGEN.....	4
1.3	SCHULFORMSPEZIFISCH NACH DER STAATSANGEHÖRIGKEIT .....	6
1.3.1	<i>Prozentuale Verteilung auf die Schulformen.....</i>	<i>8</i>
<b>2</b>	<b>ÜBERSICHT NACH SCHULSTUFEN UND JAHRGÄNGEN.....</b>	<b>10</b>
2.1	ZUSAMMENFASSUNG NACH SCHULSTUFEN.....	10
2.2	ALLE SCHÜLERINNEN UND SCHÜLER.....	11
2.3	MIGRANTINNEN UND MIGRANTEN.....	12
2.3.1	<i>Anteile an allen Schülerinnen und Schülern .....</i>	<i>13</i>
2.4	AUSLÄNDERINNEN UND AUSLÄNDER .....	14
2.4.1	<i>Anteile an allen Schülerinnen und Schülern .....</i>	<i>15</i>
2.5	AUSSIEDLERINNEN UND AUSSIEDLER .....	16
2.5.1	<i>Anteile an allen Schülerinnen und Schülern .....</i>	<i>17</i>
<b>3</b>	<b>SCHULEN .....</b>	<b>18</b>
3.1	NACH DEM MIGRANTENANTEIL .....	18
3.1.1	<i>Verteilung der Schulen innerhalb einer Schulform nach dem Migrantenteil.....</i>	<i>18</i>
<b>4</b>	<b>KLASSEN.....</b>	<b>19</b>
4.1	NACH DEM MIGRANTENANTEIL .....	19
4.1.1	<i>Verteilung der Klassen innerhalb einer Schulform nach dem Migrantenteil.....</i>	<i>19</i>
4.1.2	<i>Verteilung aller Schülerinnen und Schüler nach dem Migrantenteil der Klasse .....</i>	<i>20</i>
4.1.3	<i>Verteilung der Migrantinnen und Migranten nach dem Migrantenteil der Klasse .....</i>	<i>21</i>
4.2	NACH DEM AUSLÄNDERANTEIL .....	22
4.2.1	<i>Verteilung der Klassen innerhalb einer Schulform nach dem Ausländeranteil.....</i>	<i>22</i>
<b>5</b>	<b>SPRACHLICHE UNTERRICHTSFÄCHER.....</b>	<b>23</b>
<b>6</b>	<b>SCHULABGÄNGER .....</b>	<b>28</b>
6.1	SCHULABGÄNGER MIT ALLGEMEIN BILDENDEN ABSCHLUSSARTEN.....	28
6.1.1	<i>alle Schülerinnen und Schüler .....</i>	<i>30</i>
6.1.2	<i>Migrantinnen und Migranten .....</i>	<i>31</i>
6.1.3	<i>Ausländerinnen und Ausländer .....</i>	<i>32</i>
6.1.4	<i>Aussiedlerinnen und Aussiedler.....</i>	<i>33</i>
6.2	SCHULABGÄNGER DES BERUFLICHEN BEREICHES .....	34
<b>7</b>	<b>VERWALTUNGSBEZIRKE.....</b>	<b>35</b>
7.1	SCHÜLERINNEN UND SCHÜLER .....	35
7.2	LEHRERINNEN UND LEHRER.....	36
<b>8</b>	<b>ZEITREIHEN .....</b>	<b>37</b>
8.1	SCHÜLERINNEN UND SCHÜLER NACH SCHULFORMEN .....	37
8.2	AUSLÄNDISCHE UND AUSGESIEDELTE SCHÜLERINNEN UND SCHÜLER NACH SCHULFORMEN.....	38
8.2.1	<i>Anteile an allen Schülerinnen und Schülern .....</i>	<i>38</i>
8.3	AUSLÄNDISCHE SCHÜLERINNEN UND SCHÜLER NACH SCHULFORMEN.....	40
8.3.1	<i>Anteile an allen Schülerinnen und Schülern .....</i>	<i>41</i>
8.4	AUSGESIEDELTE SCHÜLERINNEN UND SCHÜLER NACH SCHULFORMEN .....	42
8.4.1	<i>Anteile an allen Schülerinnen und Schülern .....</i>	<i>42</i>

# 1 Ausländische Schülerinnen und Schüler nach Herkunftsländern

## 1.1 Alphabetisch sortiert nach Herkunftsländern

Land	Ausländer				Anteil an allen Schülerinnen und Schülern	Anteil an allen ausländischen Schülerinnen
	Schülerinnen	Schüler	Anteil Schülerinnen	Schülerinnen und Schüler		
	(1)	(2)	(3)	(4)		
Afghanistan	1.527	1.761	46,4%	3.288	0,001	0,9%
Albanien	4.229	4.526	48,3%	8.755	0,003	2,5%
Algerien	110	143	43,5%	253	0,000	0,1%
Andorra	28	35	44,4%	63	0,000	0,0%
Äthiopien	129	113	53,3%	242	0,000	0,1%
Australien	48	55	46,6%	103	0,000	0,0%
Belgien	396	421	48,5%	817	0,000	0,2%
Bosnien und Herzegowina	4.959	5.267	48,5%	10.226	0,004	2,9%
Brasilien	350	287	54,9%	637	0,000	0,2%
Bulgarien	180	131	57,9%	311	0,000	0,1%
Chile	35	26	57,4%	61	0,000	0,0%
Dänemark	112	138	44,8%	250	0,000	0,1%
Estland	74	48	60,7%	122	0,000	0,0%
Finnland	91	86	51,4%	177	0,000	0,1%
Frankreich	528	563	48,4%	1.091	0,000	0,3%
Ghana	407	397	50,6%	804	0,000	0,2%
Griechenland	5.713	6.201	48,0%	11.914	0,004	3,4%
Vereinigtes Königreich	786	895	46,8%	1.681	0,001	0,5%
Indien	350	439	44,4%	789	0,000	0,2%
Indonesien	68	57	54,4%	125	0,000	0,0%
Iran, Islam. Republik	2.329	2.493	48,3%	4.822	0,002	1,4%
Irland	54	62	46,6%	116	0,000	0,0%
Island	57	61	48,3%	118	0,000	0,0%
Israel	74	91	44,8%	165	0,000	0,0%
Italien	9.441	10.630	47,0%	20.071	0,007	5,7%
Japan	198	137	59,1%	335	0,000	0,1%
Jordanien	175	188	48,2%	363	0,000	0,1%
Kanada	80	80	50,0%	160	0,000	0,0%
Korea, Dem. Volksrep.	75	73	50,7%	148	0,000	0,0%
Korea, Republik	172	197	46,6%	369	0,000	0,1%
Kroatien	3.087	3.338	48,0%	6.425	0,002	1,8%
Lettland	209	222	48,5%	431	0,000	0,1%
Libanon	3.514	3.813	48,0%	7.327	0,003	2,1%
Liechtenstein	5	9	35,7%	14	0,000	0,0%
Litauen	218	222	49,5%	440	0,000	0,1%
Luxemburg	51	51	50,0%	102	0,000	0,0%
Malta	3	6	33,3%	9	0,000	0,0%
Marokko	4.449	5.057	46,8%	9.506	0,003	2,7%
Mazedonien	1.985	2.151	48,0%	4.136	0,001	1,2%
Moldau	174	151	53,5%	325	0,000	0,1%
Monaco	15	12	55,6%	27	0,000	0,0%
Neuseeland	11	9	55,0%	20	0,000	0,0%
Niederlande	1.275	1.267	50,2%	2.542	0,001	0,7%
Norwegen	50	43	53,8%	93	0,000	0,0%
Österreich	469	490	48,9%	959	0,000	0,3%
Pakistan	446	547	44,9%	993	0,000	0,3%
Philippinen	189	177	51,6%	366	0,000	0,1%
Polen	3.671	3.596	50,5%	7.267	0,003	2,1%
Portugal	2.546	2.669	48,8%	5.215	0,002	1,5%
Rumänien	465	432	51,8%	897	0,000	0,3%
Russische Föderation	4.136	4.137	50,0%	8.273	0,003	2,3%
San Marino	2	5	28,6%	7	0,000	0,0%
Schweden	87	95	47,8%	182	0,000	0,1%
Schweiz	167	188	47,0%	355	0,000	0,1%
Serbien und Montenegro	5.327	5.612	48,7%	10.939	0,004	3,1%

## Alphabetisch sortiert nach Herkunftsländern [Teil 2]

Land	Ausländer				Anteil an allen Schülerinnen und Schülern	Anteil an allen ausländischen Schülerinnen
	Schülerinnen	Schüler	Anteil Schülerinnen	Schülerinnen und Schüler		
	(1)	(2)	(3)	(4)		
Slowakei	178	126	58,6%	304	0,000	0,1%
Slowenien	238	236	50,2%	474	0,000	0,1%
Spanien	1.585	1.721	47,9%	3.306	0,001	0,9%
Sri Lanka	1.797	1.905	48,5%	3.702	0,001	1,0%
Syrien, Arab. Republik	1.273	1.331	48,9%	2.604	0,001	0,7%
Thailand	678	550	55,2%	1.228	0,000	0,3%
Tschechische Republik	172	164	51,2%	336	0,000	0,1%
Tunesien	598	699	46,1%	1.297	0,000	0,4%
Türkei	84.437	91.744	47,9%	176.181	0,061	49,9%
Ukraine	2.001	2.004	50,0%	4.005	0,001	1,1%
Ungarn	174	153	53,2%	327	0,000	0,1%
Vereinigte Staaten	386	363	51,5%	749	0,000	0,2%
Vietnam	600	621	49,1%	1.221	0,000	0,3%
Weißrussland (Belarus)	286	284	50,2%	570	0,000	0,2%
Zypern	3	6	33,3%	9	0,000	0,0%
Übriges Europa	1.382	1.419	49,3%	2.801	0,001	0,8%
Übriges Afrika	3.314	3.326	49,9%	6.640	0,002	1,9%
Übriges Amerika	721	626	53,5%	1.347	0,000	0,4%
Übriges Asien	3.602	4.050	47,1%	7.652	0,003	2,2%
Übriges Ozeanien	35	37	48,6%	72	0,000	0,0%
staatenlos	302	270	52,8%	572	0,000	0,2%
ungeklärt	803	924	46,5%	1.727	0,001	0,5%
ohne Angabe	440	509	46,4%	949	0,000	0,3%
<b>Ausländerinnen bzw. Ausländer insgesamt</b>	<b>170.331</b>	<b>182.968</b>	<b>48,2%</b>	<b>353.299</b>	<b>0,122</b>	<b>100,0%</b>

Als **Migrantinnen und Migranten** im Sinne dieser Broschüre wird die Gesamtheit der statistisch erfassten ausländischen und ausgesiedelten Mitbürgerinnen und Mitbürger bezeichnet. Dabei werden allerdings die Schülerinnen und Schüler mit Migrationshintergrund, die die deutsche Staatsangehörigkeit haben, nicht berücksichtigt. Diese Gruppe wird nicht den ausländischen Schülerinnen und Schülern in dieser Broschüre zugerechnet.

Bei den ausländischen Mitbürgerinnen und Mitbürgern wird die Staatsangehörigkeit mit erfasst und in der Tabellen 1 berücksichtigt. Das Kriterium Spätaussiedler wird nicht bei den Lehrerinnen und Lehrern, sondern nur bei den Schülerinnen und Schülern erhoben und dort nur ohne Herkunftsland. Die Tabelle 1 weist deshalb nur die Staatsangehörigkeit der ausländischen Schülerinnen und Schüler explizit aus.

## 1.2 Sortiert nach der Anzahl der Staatsangehörigen

Land	Ausländer				Anteil an allen Schülerinnen und Schülern	Anteil an allen ausländischen Schülerinnen
	Schülerinnen	Schüler	Anteil Schülerinnen	Schülerinnen und Schüler		
	(1)	(2)	(3)	(4)		
Türkei	84.437	91.744	47,9%	176.181	0,061	49,9%
Italien	9.441	10.630	47,0%	20.071	0,007	5,7%
Griechenland	5.713	6.201	48,0%	11.914	0,004	3,4%
Serbien und Montenegro	5.327	5.612	48,7%	10.939	0,004	3,1%
Bosnien und Herzegowina	4.959	5.267	48,5%	10.226	0,004	2,9%
Marokko	4.449	5.057	46,8%	9.506	0,003	2,7%
Albanien	4.229	4.526	48,3%	8.755	0,003	2,5%
Russische Föderation	4.136	4.137	50,0%	8.273	0,003	2,3%
Libanon	3.514	3.813	48,0%	7.327	0,003	2,1%
Polen	3.671	3.596	50,5%	7.267	0,003	2,1%
Kroatien	3.087	3.338	48,0%	6.425	0,002	1,8%
Portugal	2.546	2.669	48,8%	5.215	0,002	1,5%
Iran, Islam. Republik	2.329	2.493	48,3%	4.822	0,002	1,4%
Mazedonien	1.985	2.151	48,0%	4.136	0,001	1,2%
Ukraine	2.001	2.004	50,0%	4.005	0,001	1,1%
Sri Lanka	1.797	1.905	48,5%	3.702	0,001	1,0%
Spanien	1.585	1.721	47,9%	3.306	0,001	0,9%
Afghanistan	1.527	1.761	46,4%	3.288	0,001	0,9%
Syrien, Arab. Republik	1.273	1.331	48,9%	2.604	0,001	0,7%
Niederlande	1.275	1.267	50,2%	2.542	0,001	0,7%
Vereinigtes Königreich	786	895	46,8%	1.681	0,001	0,5%
Tunesien	598	699	46,1%	1.297	0,000	0,4%
Thailand	678	550	55,2%	1.228	0,000	0,3%
Vietnam	600	621	49,1%	1.221	0,000	0,3%
Frankreich	528	563	48,4%	1.091	0,000	0,3%
Pakistan	446	547	44,9%	993	0,000	0,3%
Österreich	469	490	48,9%	959	0,000	0,3%
Rumänien	465	432	51,8%	897	0,000	0,3%
Belgien	396	421	48,5%	817	0,000	0,2%
Ghana	407	397	50,6%	804	0,000	0,2%
Indien	350	439	44,4%	789	0,000	0,2%
Vereinigte Staaten	386	363	51,5%	749	0,000	0,2%
Brasilien	350	287	54,9%	637	0,000	0,2%
Weißrussland (Belarus)	286	284	50,2%	570	0,000	0,2%
Slowenien	238	236	50,2%	474	0,000	0,1%
Litauen	218	222	49,5%	440	0,000	0,1%
Lettland	209	222	48,5%	431	0,000	0,1%
Korea, Republik	172	197	46,6%	369	0,000	0,1%
Philippinen	189	177	51,6%	366	0,000	0,1%
Jordanien	175	188	48,2%	363	0,000	0,1%
Schweiz	167	188	47,0%	355	0,000	0,1%
Tschechische Republik	172	164	51,2%	336	0,000	0,1%
Japan	198	137	59,1%	335	0,000	0,1%
Ungarn	174	153	53,2%	327	0,000	0,1%
Moldau	174	151	53,5%	325	0,000	0,1%
Bulgarien	180	131	57,9%	311	0,000	0,1%
Slowakei	178	126	58,6%	304	0,000	0,1%
Algerien	110	143	43,5%	253	0,000	0,1%
Dänemark	112	138	44,8%	250	0,000	0,1%
Äthiopien	129	113	53,3%	242	0,000	0,1%
Schweden	87	95	47,8%	182	0,000	0,1%
Finnland	91	86	51,4%	177	0,000	0,1%
Israel	74	91	44,8%	165	0,000	0,0%
Kanada	80	80	50,0%	160	0,000	0,0%
Korea, Dem. Volksrep.	75	73	50,7%	148	0,000	0,0%

## Sortiert nach der Anzahl der Staatsangehörigen [Teil 2]

Land	Ausländer				Anteil an allen Schülerinnen und Schülern	Anteil an allen ausländischen Schülerinnen
	Schülerinnen	Schüler	Anteil Schülerinnen	Schülerinnen und Schüler		
	(1)	(2)	(3)	(4)		
Indonesien	68	57	54,4%	125	0,000	0,0%
Estland	74	48	60,7%	122	0,000	0,0%
Island	57	61	48,3%	118	0,000	0,0%
Irland	54	62	46,6%	116	0,000	0,0%
Australien	48	55	46,6%	103	0,000	0,0%
Luxemburg	51	51	50,0%	102	0,000	0,0%
Norwegen	50	43	53,8%	93	0,000	0,0%
Andorra	28	35	44,4%	63	0,000	0,0%
Chile	35	26	57,4%	61	0,000	0,0%
Monaco	15	12	55,6%	27	0,000	0,0%
Neuseeland	11	9	55,0%	20	0,000	0,0%
Liechtenstein	5	9	35,7%	14	0,000	0,0%
Malta	3	6	33,3%	9	0,000	0,0%
Zypern	3	6	33,3%	9	0,000	0,0%
San Marino	2	5	28,6%	7	0,000	0,0%
Übriges Europa	1.382	1.419	49,3%	2.801	0,001	0,8%
Übriges Afrika	3.314	3.326	49,9%	6.640	0,002	1,9%
Übriges Amerika	721	626	53,5%	1.347	0,000	0,4%
Übriges Asien	3.602	4.050	47,1%	7.652	0,003	2,2%
Übriges Ozeanien	35	37	48,6%	72	0,000	0,0%
staatenlos	302	270	52,8%	572	0,000	0,2%
ungeklärt	803	924	46,5%	1.727	0,001	0,5%
ohne Angabe	440	509	46,4%	949	0,000	0,3%
<b>Ausländerinnen bzw. Ausländer insgesamt</b>	<b>170.331</b>	<b>182.968</b>	<b>48,2%</b>	<b>353.299</b>	<b>0,122</b>	<b>100,0%</b>

## 1.3 Schulformspezifisch nach der Staatsangehörigkeit

2005/06	Allgemein bildende Schulen											Berufs- kolleg	Förder- schule BK	Schulen ins- gesamt
	Grund- schule	Haupt- schule	Volks- schule	Real- schule	Gym- nasium	Gesamt- schule	Freie Waldorf- schule	Förder- schule G/H	Förder- schule R/Gy	Weiter- bildungs- kolleg	ins- ge- samt			
(1)	(2)	(3)	(4)	(5)	(6)	(7)	(8)	(9)	(10)	(11)	(12)	(13)	(14)	(15)
Afghanistan	846	468		374	469	477	4	152		85	2.875	406	7	3.288
Albanien	2.952	1.992		444	250	624	4	1.594		49	7.909	832	14	8.755
Algerien	95	42		18	18	13		17		7	210	42	1	253
Andorra	17	30		4	1	1		4			57	6		63
Äthiopien	55	56		22	12	10	1	9		14	179	62	1	242
Australien	30	8		8	36	4	1			1	88	15		103
Belgien	169	88		58	145	62	6	47		18	593	220	4	817
Bosnien und Herzegowina	3.523	1.510		874	765	880	4	832	2	79	8.469	1.750	7	10.226
Brasilien	180	113		32	81	51	2	26		52	537	100		637
Bulgarien	78	39		20	76	29		9		11	262	48	1	311
Chile	21	2		2	12	6	6	1		2	52	9		61
Dänemark	80	13		33	47	37	1	1		3	215	35		250
Estland	17	9		11	29	5	1	2		8	82	40		122
Finnland	55	3		10	53	21	6			1	149	28		177
Frankreich	411	70		81	229	98	9	31		18	947	143	1	1.091
Ghana	296	120		54	55	91	1	40		20	677	125	2	804
Griechenland	3.553	1.564	13	1.386	1.344	1.019	4	507	3	178	9.571	2.328	15	11.914
Vereinigtes Königreich	459	188		169	323	188	9	63	1	17	1.417	260	4	1.681
Indien	278	90		65	156	73	1	29		10	702	87		789
Indonesien	51	9		4	17	11		4		5	101	23	1	125
Iran, Islam. Republik	1.340	548		403	1.092	467	14	157		260	4.281	534	7	4.822
Irland	38	11		8	19	9	1			6	92	24		116
Island	16	7		3	5	43		20			94	24		118
Israel	75	17		5	21	20	1	8		2	149	16		165
Italien	5.558	3.475	19	1.842	1.177	2.030	19	1.141	3	195	15.459	4.540	72	20.071
Japan	100	5		16	83	76	16	5		4	305	30		335
Jordanien	149	55		24	22	34		37		8	329	31	3	363
Kanada	52	11		11	40	21		2			137	23		160
Korea, Dem. Volksrep.	59	2		4	63	5				7	140	8		148
Korea, Republik	119	9		6	150	42	2	3		9	340	28	1	369
Kroatien	2.053	811		638	710	421	4	338	1	92	5.068	1.348	9	6.425
Lettland	76	36		37	95	32	1	6		17	300	131		431
Libanon	2.315	1.903		310	125	813	1	1.175		35	6.677	644	6	7.327
Liechtenstein	6	3		1	1	1					12	2		14
Litauen	127	81		40	76	27		7		9	367	72	1	440
Luxemburg	20	4		13	30	4	3	6			80	21	1	102
Malta	5	1		1		1					8	1		9
Marokko	2.939	1.813		761	399	1.061	5	660	1	143	7.782	1.700	24	9.506
Mazedonien	1.608	752		287	197	304		294		39	3.481	644	11	4.136
Moldau	60	24		20	107	35		3		7	256	69		325
Monaco	3	2		6		15					26	1		27
Neuseeland	8	3		2	3	2		1			19	1		20
Niederlande	889	232		227	466	195	21	61	2	27	2.120	418	4	2.542
Norwegen	26	3		13	22	17	1	1			83	10		93
Österreich	260	62		72	268	77	12	18		13	782	174	3	959
Pakistan	393	193		92	63	99		74		16	930	61	2	993
Philippinen	116	71		34	41	32		16		8	318	48		366
Polen	2.062	1.131	4	742	1.033	574	6	201		188	5.941	1.312	14	7.267
Portugal	1.602	802	4	616	498	388	4	235		65	4.214	994	7	5.215
Rumänien	257	143		62	140	64	2	40		24	732	165		897
Russische Föderation	2.518	1.226		593	1.718	629	39	195	4	289	7.211	1.049	13	8.273
San Marino	3			3							6	1		7
Schweden	69	14		15	36	25	3	5			167	15		182
Schweiz	80	21		33	126	32	1	6		6	305	50		355
Serbien und Montenegro	3.326	2.548	1	601	451	806	1	2.035		90	9.859	1.072	8	10.939
Slowakei	89	48		15	43	7		24		5	231	73		304
Slowenien	147	61		34	40	33		39		6	360	113	1	474
Spanien	964	371	3	339	351	330	6	112		65	2.541	759	6	3.306
Sri Lanka	1.638	429		407	381	460	2	148		26	3.491	207	4	3.702
Syrien, Arab. Republik	1.041	598		147	88	176	3	273		43	2.369	227	8	2.604
Thailand	398	308		101	70	140	1	26		32	1.076	151	1	1.228



## Schulformspezifisch nach der Staatsangehörigkeit [Teil 2]

2005/06	Allgemein bildende Schulen										insgesamt	Berufskolleg	Förderschule BK	Schulen insgesamt
	Grundschule	Hauptschule	Volksschule	Realschule	Gymnasium	Gesamtschule	Freie Waldorfschule	Förderschule G/H	Förderschule R/Gy	Weiterbildungskolleg				
(1)	(2)	(3)	(4)	(5)	(6)	(7)	(8)	(9)	(10)	(11)	(12)	(13)	(14)	(15)
Tschechische Republik	102	37		25	58	25	3	13		7	270	65	1	336
Tunesien	317	221		110	86	181	2	112		38	1.067	225	5	1.297
Türkei	61.240	29.945		16.345	8.905	22.495	59	9.954	16	1.737	150.696	25.173	312	176.181
Ukraine	949	284		362	1.268	311	11	44		236	3.465	538	2	4.005
Ungarn	104	40		21	76	15	1	7		10	274	53		327
Vereinigte Staaten	292	35		33	173	141	8	12		8	702	47		749
Vietnam	429	116		133	281	118		23		17	1.117	103	1	1.221
Weißrussland (Belarus)	179	49		55	126	35	2	7		29	482	88		570
Zypern	2	2		1	1						6	3		9
Übriges Europa	1.027	412	1	212	252	251	1	218	1	33	2.408	388	5	2.801
Übriges Afrika	2.395	1.303		401	354	627	8	490		265	5.843	786	11	6.640
Übriges Amerika	354	265		120	202	127	4	59		59	1.190	154	3	1.347
Übriges Asien	2.367	1.566		573	1.005	732	2	414	2	216	6.877	769	6	7.652
Übriges Ozeanien	14	14		5	8	8		2		1	52	19	1	72
staatenlos	185	97		55	28	54		68		12	499	72	1	572
ungeklärt	509	254		68	69	263		170		11	1.344	372	11	1.727
ohne Angabe	154	114		286	21	85		24			684	265		949
Ausländerinnen und Ausländer insgesamt	116.389	59.002	45	31.058	27.281	38.715	330	22.357	36	4.993	300.206	52.470	623	353.299

### 1.3.1 Prozentuale Verteilung auf die Schulformen

2005/06	Allgemein bildende Schulen											Berufs- kolleg	Förder- schule BK	Schulen ins- gesamt
	Grund- schule	Haupt- schule	Volks- schule	Real- schule	Gym- nasium	Gesamt- schule	Freie Waldorf- schule	Förder- schule G/H	Förder- schule R/Gy	Weiter- bildungs- kolleg	ins- gesamt			
(1)	(2)	(3)	(4)	(5)	(6)	(7)	(8)	(9)	(10)	(11)	(12)	(13)	(14)	(15)
Afghanistan	25,7%	14,2%		11,4%	14,3%	14,5%	0,1%	4,6%		2,6%	87,4%	12,3%	0,2%	100,0%
Albanien	33,7%	22,8%		5,1%	2,9%	7,1%	0,0%	18,2%		0,6%	90,3%	9,5%	0,2%	100,0%
Algerien	37,5%	16,6%		7,1%	7,1%	5,1%		6,7%		2,8%	83,0%	16,6%	0,4%	100,0%
Andorra	27,0%	47,6%		6,3%	1,6%	1,6%		6,3%			90,5%	9,5%		100,0%
Athiopien	22,7%	23,1%		9,1%	5,0%	4,1%	0,4%	3,7%		5,8%	74,0%	25,6%	0,4%	100,0%
Australien	29,1%	7,8%		7,8%	35,0%	3,9%	1,0%			1,0%	85,4%	14,6%		100,0%
Belgien	20,7%	10,8%		7,1%	17,7%	7,6%	0,7%	5,8%		2,2%	72,6%	26,9%	0,5%	100,0%
Bosnien und Herzegowina	34,5%	14,8%		8,5%	7,5%	8,6%	0,0%	8,1%	0,0%	0,8%	82,8%	17,1%	0,1%	100,0%
Brasilien	28,3%	17,7%		5,0%	12,7%	8,0%	0,3%	4,1%		8,2%	84,3%	15,7%		100,0%
Bulgarien	25,1%	12,5%		6,4%	24,4%	9,3%		2,9%		3,5%	84,2%	15,4%	0,3%	100,0%
Chile	34,4%	3,3%		3,3%	19,7%	9,8%	9,8%	1,6%		3,3%	85,2%	14,8%		100,0%
Dänemark	32,0%	5,2%		13,2%	18,8%	14,8%	0,4%	0,4%		1,2%	86,0%	14,0%		100,0%
Estland	13,9%	7,4%		9,0%	23,8%	4,1%	0,8%	1,6%		6,6%	67,2%	32,8%		100,0%
Finnland	31,1%	1,7%		5,6%	29,9%	11,9%	3,4%			0,6%	84,2%	15,8%		100,0%
Frankreich	37,7%	6,4%		7,4%	21,0%	9,0%	0,8%	2,8%		1,6%	86,8%	13,1%	0,1%	100,0%
Ghana	36,8%	14,9%		6,7%	6,8%	11,3%	0,1%	5,0%		2,5%	84,2%	15,5%	0,2%	100,0%
Griechenland	29,8%	13,1%	0,1%	11,6%	11,3%	8,6%	0,0%	4,3%	0,0%	1,5%	80,3%	19,5%	0,1%	100,0%
Vereinigtes Königreich	27,3%	11,2%		10,1%	19,2%	11,2%	0,5%	3,7%	0,1%	1,0%	84,3%	15,5%	0,2%	100,0%
Indien	35,2%	11,4%		8,2%	19,8%	9,3%	0,1%	3,7%		1,3%	89,0%	11,0%		100,0%
Indonesien	40,8%	7,2%		3,2%	13,6%	8,8%		3,2%		4,0%	80,8%	18,4%	0,8%	100,0%
Iran, Islam. Republik	27,8%	11,4%		8,4%	22,6%	9,7%	0,3%	3,3%		5,4%	88,8%	11,1%	0,1%	100,0%
Irland	32,8%	9,5%		6,9%	16,4%	7,8%	0,9%			5,2%	79,3%	20,7%		100,0%
Island	13,6%	5,9%		2,5%	4,2%	36,4%		16,9%			79,7%	20,3%		100,0%
Israel	45,5%	10,3%		3,0%	12,7%	12,1%	0,6%	4,8%		1,2%	90,3%	9,7%		100,0%
Italien	27,7%	17,3%	0,1%	9,2%	5,9%	10,1%	0,1%	5,7%	0,0%	1,0%	77,0%	22,6%	0,4%	100,0%
Japan	29,9%	1,5%		4,8%	24,8%	22,7%	4,8%	1,5%		1,2%	91,0%	9,0%		100,0%
Jordanien	41,0%	15,2%		6,6%	6,1%	9,4%		10,2%		2,2%	90,6%	8,5%	0,8%	100,0%
Kanada	32,5%	6,9%		6,9%	25,0%	13,1%		1,3%			85,6%	14,4%		100,0%
Korea, Dem. Volksrep.	39,9%	1,4%		2,7%	42,6%	3,4%				4,7%	94,6%	5,4%		100,0%
Korea, Republik	32,2%	2,4%		1,6%	40,7%	11,4%	0,5%	0,8%		2,4%	92,1%	7,6%	0,3%	100,0%
Kroatien	32,0%	12,6%		9,9%	11,1%	6,6%	0,1%	5,3%	0,0%	1,4%	78,9%	21,0%	0,1%	100,0%
Lettland	17,6%	8,4%		8,6%	22,0%	7,4%	0,2%	1,4%		3,9%	69,6%	30,4%		100,0%
Libanon	31,6%	26,0%		4,2%	1,7%	11,1%	0,0%	16,0%		0,5%	91,1%	8,8%	0,1%	100,0%
Liechtenstein	42,9%	21,4%		7,1%	7,1%	7,1%					85,7%	14,3%		100,0%
Litauen	28,9%	18,4%		9,1%	17,3%	6,1%		1,6%		2,0%	83,4%	16,4%	0,2%	100,0%
Luxemburg	19,6%	3,9%		12,7%	29,4%	3,9%	2,9%	5,9%			78,4%	20,6%	1,0%	100,0%
Malta	55,6%	11,1%		11,1%		11,1%					88,9%	11,1%		100,0%
Marokko	30,9%	19,1%		8,0%	4,2%	11,2%	0,1%	6,9%	0,0%	1,5%	81,9%	17,9%	0,3%	100,0%
Mazedonien	38,9%	18,2%		6,9%	4,8%	7,4%		7,1%		0,9%	84,2%	15,6%	0,3%	100,0%
Moldau	18,5%	7,4%		6,2%	32,9%	10,8%		0,9%		2,2%	78,8%	21,2%		100,0%
Monaco	11,1%	7,4%		22,2%		55,6%					96,3%	3,7%		100,0%
Neuseeland	40,0%	15,0%		10,0%	15,0%	10,0%		5,0%			95,0%	5,0%		100,0%
Niederlande	35,0%	9,1%		8,9%	18,3%	7,7%	0,8%	2,4%	0,1%	1,1%	83,4%	16,4%	0,2%	100,0%
Norwegen	28,0%	3,2%		14,0%	23,7%	18,3%	1,1%	1,1%			89,2%	10,8%		100,0%
Österreich	27,1%	6,5%		7,5%	27,9%	8,0%	1,3%	1,9%		1,4%	81,5%	18,1%	0,3%	100,0%
Pakistan	39,6%	19,4%		9,3%	6,3%	10,0%		7,5%		1,6%	93,7%	6,1%	0,2%	100,0%
Philippinen	31,7%	19,4%		9,3%	11,2%	8,7%		4,4%		2,2%	86,9%	13,1%		100,0%
Polen	28,4%	15,6%	0,1%	10,2%	14,2%	7,9%	0,1%	2,8%		2,6%	81,8%	18,1%	0,2%	100,0%
Portugal	30,7%	15,4%	0,1%	11,8%	9,5%	7,4%	0,1%	4,5%		1,2%	80,8%	19,1%	0,1%	100,0%
Rumänien	28,7%	15,9%		6,9%	15,6%	7,1%	0,2%	4,5%		2,7%	81,6%	18,4%		100,0%
Russische Föderation	30,4%	14,8%		7,2%	20,8%	7,6%	0,5%	2,4%	0,0%	3,5%	87,2%	12,7%	0,2%	100,0%
San Marino	42,9%			42,9%							85,7%	14,3%		100,0%
Schweden	37,9%	7,7%		8,2%	19,8%	13,7%	1,6%	2,7%			91,8%	8,2%		100,0%
Schweiz	22,5%	5,9%		9,3%	35,5%	9,0%	0,3%	1,7%		1,7%	85,9%	14,1%		100,0%
Serbien und Montenegro	30,4%	23,3%	0,0%	5,5%	4,1%	7,4%	0,0%	18,6%		0,8%	90,1%	9,8%	0,1%	100,0%
Slowakei	29,3%	15,8%		4,9%	14,1%	2,3%		7,9%		1,6%	76,0%	24,0%		100,0%
Slowenien	31,0%	12,9%		7,2%	8,4%	7,0%		8,2%		1,3%	75,9%	23,8%	0,2%	100,0%
Spanien	29,2%	11,2%	0,1%	10,3%	10,6%	10,0%	0,2%	3,4%		2,0%	76,9%	23,0%	0,2%	100,0%
Sri Lanka	44,2%	11,6%		11,0%	10,3%	12,4%	0,1%	4,0%		0,7%	94,3%	5,6%	0,1%	100,0%
Syrien, Arab. Republik	40,0%	23,0%		5,6%	3,4%	6,8%	0,1%	10,5%		1,7%	91,0%	8,7%	0,3%	100,0%
Thailand	32,4%	25,1%		8,2%	5,7%	11,4%	0,1%	2,1%		2,6%	87,6%	12,3%	0,1%	100,0%

## Prozentuale Verteilung auf die Schulformen [Teil 2]

2005/06	Allgemein bildende Schulen										insgesamt	Berufskolleg	Förderschule BK	Schulen insgesamt
	Grundschule	Hauptschule	Volkschule	Realschule	Gymnasium	Gesamtschule	Freie Waldorfschule	Förderschule G/H	Förderschule R/Gy	Weiterbildungskolleg				
(1)	(2)	(3)	(4)	(5)	(6)	(7)	(8)	(9)	(10)	(11)	(12)	(13)	(14)	(15)
Tschechische Republik	30,4%	11,0%		7,4%	17,3%	7,4%	0,9%	3,9%		2,1%	80,4%	19,3%	0,3%	100,0%
Tunesien	24,4%	17,0%		8,5%	6,6%	14,0%	0,2%	8,6%		2,9%	82,3%	17,3%	0,4%	100,0%
Türkei	34,8%	17,0%		9,3%	5,1%	12,8%	0,0%	5,6%	0,0%	1,0%	85,5%	14,3%	0,2%	100,0%
Ukraine	23,7%	7,1%		9,0%	31,7%	7,8%	0,3%	1,1%		5,9%	86,5%	13,4%	0,0%	100,0%
Ungarn	31,8%	12,2%		6,4%	23,2%	4,6%	0,3%	2,1%		3,1%	83,8%	16,2%		100,0%
Vereinigte Staaten	39,0%	4,7%		4,4%	23,1%	18,8%	1,1%	1,6%		1,1%	93,7%	6,3%		100,0%
Vietnam	35,1%	9,5%		10,9%	23,0%	9,7%		1,9%		1,4%	91,5%	8,4%	0,1%	100,0%
Weißrussland (Belarus)	31,4%	8,6%		9,6%	22,1%	6,1%	0,4%	1,2%		5,1%	84,6%	15,4%		100,0%
Zypern	22,2%	22,2%		11,1%	11,1%						66,7%	33,3%		100,0%
Übriges Europa	36,7%	14,7%	0,0%	7,6%	9,0%	9,0%	0,0%	7,8%	0,0%	1,2%	86,0%	13,9%	0,2%	100,0%
Übriges Afrika	36,1%	19,6%		6,0%	5,3%	9,4%	0,1%	7,4%		4,0%	88,0%	11,8%	0,2%	100,0%
Übriges Amerika	26,3%	19,7%		8,9%	15,0%	9,4%	0,3%	4,4%		4,4%	88,3%	11,4%	0,2%	100,0%
Übriges Asien	30,9%	20,5%		7,5%	13,1%	9,6%	0,0%	5,4%	0,0%	2,8%	89,9%	10,0%	0,1%	100,0%
Übriges Ozeanien	19,4%	19,4%		6,9%	11,1%	11,1%		2,8%		1,4%	72,2%	26,4%	1,4%	100,0%
staatenlos	32,3%	17,0%		9,6%	4,9%	9,4%		11,9%		2,1%	87,2%	12,6%	0,2%	100,0%
ungeklärt	29,5%	14,7%		3,9%	4,0%	15,2%		9,8%		0,6%	77,8%	21,5%	0,6%	100,0%
ohne Angabe	16,2%	12,0%		30,1%	2,2%	9,0%		2,5%			72,1%	27,9%		100,0%
Ausländerinnen und Ausländer insgesamt	32,9%	16,7%	0,0%	8,8%	7,7%	11,0%	0,1%	6,3%	0,0%	1,4%	85,0%	14,9%	0,2%	100,0%

## 2 Übersicht nach Schulstufen und Jahrgängen

### 2.1 Zusammenfassung nach Schulstufen

2005/06	Allgemeinbildende Schulen										insgesamt	Berufskolleg	Förderschule BK	Schulen insgesamt
	Grundschule	Hauptschule	Volksschule	Realschule	Gymnasium	Gesamtschule	Freie Waldorfschule	Förderschule G/H	Förderschule R/Gy	WBK				
(1)	(2)	(3)	(4)	(5)	(6)	(7)	(8)	(9)	(10)	(11)	(12)	(13)	(14)	(15)
Insgesamt	757.935	267.156	751	337.697	569.077	233.348	18.147	102.502	549	28.390	2.315.552	581.101	6.773	2.903.426
darunter Migrantinnen und Migranten	141.214	79.327	366	43.058	34.877	47.027	331	25.016	62	6.905	378.183	80.943	897	460.023
Migrantenanteil	18,6%	29,7%	48,7%	12,8%	6,1%	20,2%	1,8%	24,4%	11,3%	24,3%	16,3%	13,9%	13,2%	15,8%
davon ausl. Schüler(innen)	116.389	59.002	45	31.058	27.281	38.715	330	22.357	36	4.993	300.206	52.470	623	353.299
Ausländeranteil	15,4%	22,1%	6,0%	9,2%	4,8%	16,6%	1,8%	21,8%	6,6%	17,6%	13,0%	9,0%	9,2%	0
davon ausgesiedelte Schüler(innen)	24.825	20.325	321	12.000	7.596	8.312	1	2.659	26	1.912	77.977	28.473	274	106.724
Aussiedleranteil	3,3%	7,6%	42,7%	3,6%	1,3%	3,6%	0,0%	2,6%	4,7%	6,7%	3,4%	4,9%	4,0%	3,7%
Primarstufe	757.935	0	195	0	0	0	5.624	28.064	0	0	791.818	0	0	791.818
darunter Migrantinnen und Migranten	141.214	0	97	0	0	0	80	5.584	0	0	146.975	0	0	146.975
Migrantenanteil	18,6%		49,7%				1,4%	19,9%			18,6%			18,6%
davon ausl. Schüler(innen)	116.389	0	3	0	0	0	80	5.120	0	0	121.592	0	0	121.592
Ausländeranteil	15,4%		1,5%				1,4%	18,2%			15,4%			15,4%
ausgesiedelte Schüler(innen)	24.825	0	94	0	0	0	0	464	0	0	25.383	0	0	25.383
Aussiedleranteil	3,3%		48,2%				0,0%	1,7%			3,2%			3,2%
Sekundarstufe I	0	267.156	556	337.697	395.407	193.835	8.863	55.503	467	0	1.259.484	0	0	1.259.484
darunter Migrantinnen und Migranten	0	79.327	269	43.058	22.285	39.389	139	15.471	55	0	199.993	0	0	199.993
Migrantenanteil		29,7%	48,4%	12,8%	5,6%	20,3%	1,6%	27,9%	11,8%		15,9%			15,9%
davon ausl. Schüler(innen)	0	59.002	42	31.058	18.347	33.031	138	13.772	30	0	155.420	0	0	155.420
Ausländeranteil		22,1%	7,6%	9,2%	4,6%	17,0%	1,6%	24,8%	6,4%		12,3%			12,3%
ausgesiedelte Schüler(innen)	0	20.325	227	12.000	3.938	6.358	1	1.699	25	0	44.573	0	0	44.573
Aussiedleranteil		7,6%	40,8%	3,6%	1,0%	3,3%	0,0%	3,1%	5,4%		3,5%			3,5%
Sekundarstufe II	0	0	0	0	173.670	39.513	2.976	0	82	0	216.241	581.101	6.773	804.115
darunter Migrantinnen und Migranten	0	0	0	0	12.592	7.638	67	0	7	0	20.304	80.943	897	102.144
Migrantenanteil					7,3%	19,3%	2,3%		8,5%		9,4%	13,9%	13,2%	12,7%
davon ausl. Schüler(innen)	0	0	0	0	8.934	5.684	67	0	6	0	14.691	52.470	623	67.784
Ausländeranteil					5,1%	14,4%	2,3%		7,3%		6,8%	9,0%	9,2%	8,4%
ausgesiedelte Schüler(innen)	0	0	0	0	3.658	1.954	0	0	1	0	5.613	28.473	274	34.360
Aussiedleranteil					2,1%	4,9%	0,0%		1,2%		2,6%	4,9%	4,0%	4,3%
ohne Stufenzuordnung	0	0	0	0	0	0	684	18.935	0	28.390	48.009	0	0	48.009
darunter Migrantinnen und Migranten	0	0	0	0	0	0	45	3.961	0	6.905	10.911	0	0	10.911
Migrantenanteil							6,6%	20,9%		24,3%	22,7%			22,7%
davon ausl. Schüler(innen)	0	0	0	0	0	0	45	3.465	0	4.993	8.503	0	0	8.503
Ausländeranteil							6,6%	18,3%		17,6%	17,7%			17,7%
ausgesiedelte Schüler(innen)	0	0	0	0	0	0	0	496	0	1.912	2.408	0	0	2.408
Aussiedleranteil							0,0%	2,6%		6,7%	5,0%			5,0%

## 2.2 Alle Schülerinnen und Schüler

2005/06	Allgemeinbildende Schulen											Berufs- kolleg	Förder- schule BK	Schulen ins- gesamt
	Grund- schule	Haupt- schule	Volks- schule	Real- schule	Gym- nasium	Gesamt- schule	Freie Waldorf- schule	Förder- schule G/H	Förder- schule R/Gy	WBK	ins- ge- samt			
(1)	(2)	(3)	(4)	(5)	(6)	(7)	(8)	(9)	(10)	(11)	(12)	(13)	(14)	(15)
Früherziehung								720			720			720
Schulkindergarten bzw. Sonderschul- kindergarten								1.714			1.714			1.714
Eingangsklasse bei 11jähriger Schulpflicht								3.138			3.138			3.138
Eingangsphase	376.208		96				2.695	7.499			386.498			386.498
1. Jahrgang							18	951			969			969
2. Jahrgang							33	1.602			1.635			1.635
3. Jahrgang	196.481		60				1.441	5.731			203.713			203.713
4. Jahrgang	185.246		39				1.437	6.709			193.431			193.431
Primar- stufe	757.935		195				5.624	28.064			791.818			791.818
5. Jahrgang		30.961	106	50.483	69.106	32.156	1.478	7.305	76		191.671			191.671
6. Jahrgang		37.641	80	55.010	69.147	32.039	1.576	8.551	78		204.122			204.122
7. Jahrgang		46.121	110	56.707	66.637	32.256	1.406	9.582	80		212.899			212.899
8. Jahrgang		50.468	77	59.719	66.558	32.403	1.472	10.225	68		220.990			220.990
9. Jahrgang		55.971	103	60.221	64.255	33.744	1.399	10.878	84		226.655			226.655
10. Jahrgang		45.994	80	55.557	59.704	31.237	1.532	8.962	81		203.147			203.147
Sekundar- stufe I		267.156	556	337.697	395.407	193.835	8.863	55.503	467		1.259.484			1.259.484
11. Jahrgang					63.828	15.645	1.196		24		80.693			80.693
12. Jahrgang					58.291	13.131	1.101		29		72.552			72.552
13. Jahrgang					51.551	10.737	679		29		62.996			62.996
Sekundar- stufe II					173.670	39.513	2.976		82		216.241	581.101	6.773	804.115
Vorstufe							17	1.435			1.452			1.452
Unterstufe							146	3.284			3.430			3.430
Mittelstufe							218	4.023			4.241			4.241
Oberstufe							164	4.114			4.278			4.278
Werkstufe							86	3.708			3.794			3.794
Schule für Geistig- behinderte							631	16.564			17.195			17.195
Schule für Kranke							53	2.371			2.424			2.424
ohne Stufen- zuordnung							684	18.935		28.390	48.009			48.009
Schulen insgesamt	757.935	267.156	751	337.697	569.077	233.348	18.147	102.502	549	28.390	2.315.552	581.101	6.773	2.903.426

## 2.3 Migrantinnen und Migranten

2005/06	Allgemeinbildende Schulen											Berufskolleg	Förderschule BK	Schulen insgesamt
	Grundschule	Hauptschule	Volksschule	Realschule	Gymnasium	Gesamtschule	Freie Waldorfschule	Förderschule G/H	Förderschule R/Gy	WBK	insgesamt			
(1)	(2)	(3)	(4)	(5)	(6)	(7)	(8)	(9)	(10)	(11)	(12)	(13)	(14)	(15)
Früherziehung								128			128			128
Schulkindergarten bzw. Sonderschulkindergarten								355			355			355
Eingangsklasse bei 11jähriger Schulpflicht								409			409			409
Eingangsphase	70.838		47				37	1.145			72.067			72.067
1. Jahrgang								257			257			257
2. Jahrgang								476			476			476
3. Jahrgang	36.261		34				22	1.244			37.561			37.561
4. Jahrgang	34.115		16				21	1.570			35.722			35.722
Primarstufe	141.214		97				80	5.584			146.975			146.975
5. Jahrgang		9.022	50	7.081	3.669	6.265	20	1.963	8		28.078			28.078
6. Jahrgang		11.213	34	7.259	3.859	6.437	20	2.373	11		31.206			31.206
7. Jahrgang		13.519	63	7.064	3.652	6.276	16	2.659	15		33.264			33.264
8. Jahrgang		14.603	30	7.240	3.533	6.443	30	2.902	9		34.790			34.790
9. Jahrgang		16.918	62	7.234	3.745	7.018	31	3.063	6		38.077			38.077
10. Jahrgang		14.052	30	7.180	3.827	6.950	22	2.511	6		34.578			34.578
Sekundarstufe I		79.327	269	43.058	22.285	39.389	139	15.471	55		199.993			199.993
11. Jahrgang					4.889	3.207	34		3		8.133			8.133
12. Jahrgang					4.192	2.545	22		1		6.760			6.760
13. Jahrgang					3.511	1.886	11		3		5.411			5.411
Sekundarstufe II					12.592	7.638	67		7		20.304	80.943	897	102.144
Vorstufe							4	344			348			348
Unterstufe							14	792			806			806
Mittelstufe							16	921			937			937
Oberstufe							7	888			895			895
Werkstufe							4	773			777			777
Schule für Geistigbehinderte							45	3.718			3.763			3.763
Schule für Kranke								243			243			243
ohne Stufenzuordnung							45	3.961		6.905	10.911			10.911
Schulen insgesamt	141.214	79.327	366	43.058	34.877	47.027	331	25.016	62	6.905	378.183	80.943	897	460.023

## 2.3.1 Anteile an allen Schülerinnen und Schülern

2005/06	Allgemeinbildende Schulen										insgesamt	Berufskolleg	Förderschule BK	Schulen insgesamt
	Grundschule	Hauptschule	Volksschule	Realschule	Gymnasium	Gesamtschule	Freie Waldorfschule	Förderschule G/H	Förderschule R/Gy	WBK				
(1)	(2)	(3)	(4)	(5)	(6)	(7)	(8)	(9)	(10)	(11)	(12)	(13)	(14)	(15)
Früherziehung								17,8%			17,8%			17,8%
Schulkindergarten bzw. Sonderschulkindergarten								20,7%			20,7%			20,7%
Eingangsklasse bei 11jähriger Schulpflicht								13,0%			13,0%			13,0%
Eingangsphase	18,8%		49,0%				1,4%	15,3%			18,6%			18,6%
1. Jahrgang							0,0%	27,0%			26,5%			26,5%
2. Jahrgang							0,0%	29,7%			29,1%			29,1%
3. Jahrgang	18,5%		56,7%				1,5%	21,7%			18,4%			18,4%
4. Jahrgang	18,4%		41,0%				1,5%	23,4%			18,5%			18,5%
Primarstufe	18,6%		49,7%				1,4%	19,9%			18,6%			18,6%
5. Jahrgang		29,1%	47,2%	14,0%	5,3%	19,5%	1,4%	26,9%	10,5%		14,6%			14,6%
6. Jahrgang		29,8%	42,5%	13,2%	5,6%	20,1%	1,3%	27,8%	14,1%		15,3%			15,3%
7. Jahrgang		29,3%	57,3%	12,5%	5,5%	19,5%	1,1%	27,7%	18,8%		15,6%			15,6%
8. Jahrgang		28,9%	39,0%	12,1%	5,3%	19,9%	2,0%	28,4%	13,2%		15,7%			15,7%
9. Jahrgang		30,2%	60,2%	12,0%	5,8%	20,8%	2,2%	28,2%	7,1%		16,8%			16,8%
10. Jahrgang		30,6%	37,5%	12,9%	6,4%	22,2%	1,4%	28,0%	7,4%		17,0%			17,0%
Sekundarstufe I		29,7%	48,4%	12,8%	5,6%	20,3%	1,6%	27,9%	11,8%		15,9%			15,9%
11. Jahrgang					7,7%	20,5%	2,8%		12,5%		10,1%			10,1%
12. Jahrgang					7,2%	19,4%	2,0%		3,4%		9,3%			9,3%
13. Jahrgang					6,8%	17,6%	1,6%		10,3%		8,6%			8,6%
Sekundarstufe II					7,3%	19,3%	2,3%		8,5%		9,4%	13,9%	13,2%	12,7%
Vorstufe							23,5%	24,0%			24,0%			24,0%
Unterstufe							9,6%	24,1%			23,5%			23,5%
Mittelstufe							7,3%	22,9%			22,1%			22,1%
Oberstufe							4,3%	21,6%			20,9%			20,9%
Werkstufe							4,7%	20,8%			20,5%			20,5%
Schule für Geistigbehinderte							7,1%	22,4%			21,9%			21,9%
Schule für Kranke							0,0%	10,2%			10,0%			10,0%
ohne Stufenzuordnung							6,6%	20,9%		24,3%	22,7%			22,7%
Schulen insgesamt	18,6%	29,7%	48,7%	12,8%	6,1%	20,2%	1,8%	24,4%	11,3%	24,3%	16,3%	13,9%	13,2%	15,8%

## 2.4 Ausländerinnen und Ausländer

2005/06	Allgemeinbildende Schulen											Berufs- kolleg	Förder- schule BK	Schulen ins- gesamt
	Grund- schule	Haupt- schule	Volks- schule	Real- schule	Gym- nasium	Gesamt- schule	Freie Waldorf- schule	Förder- schule G/H	Förder- schule R/Gy	WBK	ins- ge- samt			
(1)	(2)	(3)	(4)	(5)	(6)	(7)	(8)	(9)	(10)	(11)	(12)	(13)	(14)	(15)
Früherziehung								122			122			122
Schulkindergarten bzw. Sonderschul- kindergarten								330			330			330
Eingangsklasse bei 11jähriger Schulpflicht								377			377			377
Eingangsphase	58.923		1				37	1.045			60.006			60.006
1. Jahrgang								238			238			238
2. Jahrgang								445			445			445
3. Jahrgang	29.988		1				22	1.136			31.147			31.147
4. Jahrgang	27.478		1				21	1.427			28.927			28.927
Primar- stufe	116.389		3				80	5.120			121.592			121.592
5. Jahrgang		7.298	4	5.825	3.234	5.517	20	1.805	7		23.710			23.710
6. Jahrgang		8.951	10	5.723	3.377	5.610	20	2.162	4		25.857			25.857
7. Jahrgang		10.431	8	5.307	3.097	5.448	16	2.381	8		26.696			26.696
8. Jahrgang		10.965	6	5.042	2.895	5.368	29	2.603	4		26.912			26.912
9. Jahrgang		12.047	10	4.750	2.922	5.676	31	2.683	4		28.123			28.123
10. Jahrgang		9.310	4	4.411	2.822	5.412	22	2.138	3		24.122			24.122
Sekundar- stufe I		59.002	42	31.058	18.347	33.031	138	13.772	30		155.420			155.420
11. Jahrgang					3.634	2.476	34		2		6.146			6.146
12. Jahrgang					2.913	1.854	22		1		4.790			4.790
13. Jahrgang					2.387	1.354	11		3		3.755			3.755
Sekundar- stufe II					8.934	5.684	67		6		14.691	52.470	623	67.784
Vorstufe							4	326			330			330
Unterstufe							14	707			721			721
Mittelstufe							16	817			833			833
Oberstufe							7	759			766			766
Werkstufe							4	624			628			628
Schule für Geistig- behinderte							45	3.233			3.278			3.278
Schule für Kranke								232			232			232
ohne Stufen- zuordnung							45	3.465		4.993	8.503			8.503
Schulen insgesamt	116.389	59.002	45	31.058	27.281	38.715	330	22.357	36	4.993	300.206	52.470	623	353.299



## 2.4.1 Anteile an allen Schülerinnen und Schülern

2005/06	Allgemeinbildende Schulen										insgesamt	Berufskolleg	Förderschule BK	Schulen insgesamt
	Grundschule	Hauptschule	Volkschule	Realschule	Gymnasium	Gesamtschule	Freie Waldorfschule	Förderschule G/H	Förderschule R/Gy	WBK				
(1)	(2)	(3)	(4)	(5)	(6)	(7)	(8)	(9)	(10)	(11)	(12)	(13)	(14)	(15)
Früherziehung								16,9%			16,9%			16,9%
Schulkindergarten bzw. Sonderschulkindergarten								19,3%			19,3%			19,3%
Eingangsklasse bei 11jähriger Schulpflicht								12,0%			12,0%			12,0%
Eingangsphase	15,7%		1,0%				1,4%	13,9%			15,5%			15,5%
1. Jahrgang							0,0%	25,0%			24,6%			24,6%
2. Jahrgang							0,0%	27,8%			27,2%			27,2%
3. Jahrgang	15,3%		1,7%				1,5%	19,8%			15,3%			15,3%
4. Jahrgang	14,8%		2,6%				1,5%	21,3%			15,0%			15,0%
Primarstufe	15,4%		1,5%				1,4%	18,2%			15,4%			15,4%
5. Jahrgang		23,6%	3,8%	11,5%	4,7%	17,2%	1,4%	24,7%	9,2%		12,4%			12,4%
6. Jahrgang		23,8%	12,5%	10,4%	4,9%	17,5%	1,3%	25,3%	5,1%		12,7%			12,7%
7. Jahrgang		22,6%	7,3%	9,4%	4,6%	16,9%	1,1%	24,8%	10,0%		12,5%			12,5%
8. Jahrgang		21,7%	7,8%	8,4%	4,3%	16,6%	2,0%	25,5%	5,9%		12,2%			12,2%
9. Jahrgang		21,5%	9,7%	7,9%	4,5%	16,8%	2,2%	24,7%	4,8%		12,4%			12,4%
10. Jahrgang		20,2%	5,0%	7,9%	4,7%	17,3%	1,4%	23,9%	3,7%		11,9%			11,9%
Sekundarstufe I		22,1%	7,6%	9,2%	4,6%	17,0%	1,6%	24,8%	6,4%		12,3%			12,3%
11. Jahrgang					5,7%	15,8%	2,8%		8,3%		7,6%			7,6%
12. Jahrgang					5,0%	14,1%	2,0%		3,4%		6,6%			6,6%
13. Jahrgang					4,6%	12,6%	1,6%		10,3%		6,0%			6,0%
Sekundarstufe II					5,1%	14,4%	2,3%		7,3%		6,8%	9,0%	9,2%	8,4%
Vorstufe							23,5%	22,7%			22,7%			22,7%
Unterstufe							9,6%	21,5%			21,0%			21,0%
Mittelstufe							7,3%	20,3%			19,6%			19,6%
Oberstufe							4,3%	18,4%			17,9%			17,9%
Werkstufe							4,7%	16,8%			16,6%			16,6%
Schule für Geistigbehinderte							7,1%	19,5%			19,1%			19,1%
Schule für Kranke							0,0%	9,8%			9,6%			9,6%
ohne Stufenzuordnung							6,6%	18,3%		17,6%	17,7%			17,7%
Schulen insgesamt	15,4%	22,1%	6,0%	9,2%	4,8%	16,6%	1,8%	21,8%	6,6%	17,6%	13,0%	9,0%	9,2%	12,2%

## 2.5 Aussiedlerinnen und Aussiedler

2005/06	Allgemeinbildende Schulen										insgesamt	Berufskolleg	Förderschule BK	Schulen insgesamt
	Grundschule	Hauptschule	Volksschule	Realschule	Gymnasium	Gesamtschule	Freie Waldorfschule	Förderschule G/H	Förderschule R/Gy	WBK				
(1)	(2)	(3)	(4)	(5)	(6)	(7)	(8)	(9)	(10)	(11)	(12)	(13)	(14)	(15)
Früherziehung								6			6			6
Schulkindergarten bzw. Sonderschulkindergarten								25			25			25
Eingangsklasse bei 11jähriger Schulpflicht								32			32			32
Eingangsphase	11.915		46					100			12.061			12.061
1. Jahrgang								19			19			19
2. Jahrgang								31			31			31
3. Jahrgang	6.273		33					108			6.414			6.414
4. Jahrgang	6.637		15					143			6.795			6.795
Primarstufe	24.825		94					464			25.383			25.383
5. Jahrgang		1.724	46	1.256	435	748		158	1		4.368			4.368
6. Jahrgang		2.262	24	1.536	482	827		211	7		5.349			5.349
7. Jahrgang		3.088	55	1.757	555	828		278	7		6.568			6.568
8. Jahrgang		3.638	24	2.198	638	1.075	1	299	5		7.878			7.878
9. Jahrgang		4.871	52	2.484	823	1.342		380	2		9.954			9.954
10. Jahrgang		4.742	26	2.769	1.005	1.538		373	3		10.456			10.456
Sekundarstufe I		20.325	227	12.000	3.938	6.358	1	1.699	25		44.573			44.573
11. Jahrgang					1.255	731			1		1.987			1.987
12. Jahrgang					1.279	691					1.970			1.970
13. Jahrgang					1.124	532					1.656			1.656
Sekundarstufe II					3.658	1.954			1		5.613	28.473	274	34.360
Vorstufe								18			18			18
Unterstufe								85			85			85
Mittelstufe								104			104			104
Oberstufe								129			129			129
Werkstufe								149			149			149
Schule für Geistigbehinderte								485			485			485
Schule für Kranke								11			11			11
ohne Stufenzuordnung								496	1.912		2.408			2.408
Schulen insgesamt	24.825	20.325	321	12.000	7.596	8.312	1	2.659	26	1.912	77.977	28.473	274	106.724

## 2.5.1 Anteile an allen Schülerinnen und Schülern

2005/06	Allgemeinbildende Schulen										insgesamt	Berufskolleg	Förderschule BK	Schulen insgesamt
	Grundschule	Hauptschule	Volkschule	Realschule	Gymnasium	Gesamtschule	Freie Waldorfschule	Förderschule G/H	Förderschule R/Gy	WBK				
(1)	(2)	(3)	(4)	(5)	(6)	(7)	(8)	(9)	(10)	(11)	(12)	(13)	(14)	(15)
Früherziehung								0,8%			0,8%			0,8%
Schulkindergarten bzw. Sonderschulkindergarten								1,5%			1,5%			1,5%
Eingangsklasse bei 11jähriger Schulpflicht								1,0%			1,0%			1,0%
Eingangsphase	3,2%		47,9%				0,0%	1,3%			3,1%			3,1%
1. Jahrgang							0,0%	2,0%			2,0%			2,0%
2. Jahrgang							0,0%	1,9%			1,9%			1,9%
3. Jahrgang	3,2%		55,0%				0,0%	1,9%			3,1%			3,1%
4. Jahrgang	3,6%		38,5%				0,0%	2,1%			3,5%			3,5%
Primarstufe	3,3%		48,2%				0,0%	1,7%			3,2%			3,2%
5. Jahrgang		5,6%	43,4%	2,5%	0,6%	2,3%	0,0%	2,2%	1,3%		2,3%			2,3%
6. Jahrgang		6,0%	30,0%	2,8%	0,7%	2,6%	0,0%	2,5%	9,0%		2,6%			2,6%
7. Jahrgang		6,7%	50,0%	3,1%	0,8%	2,6%	0,0%	2,9%	8,8%		3,1%			3,1%
8. Jahrgang		7,2%	31,2%	3,7%	1,0%	3,3%	0,1%	2,9%	7,4%		3,6%			3,6%
9. Jahrgang		8,7%	50,5%	4,1%	1,3%	4,0%	0,0%	3,5%	2,4%		4,4%			4,4%
10. Jahrgang		10,3%	32,5%	5,0%	1,7%	4,9%	0,0%	4,2%	3,7%		5,1%			5,1%
Sekundarstufe I		7,6%	40,8%	3,6%	1,0%	3,3%	0,0%	3,1%	5,4%		3,5%			3,5%
11. Jahrgang					2,0%	4,7%	0,0%		4,2%		2,5%			2,5%
12. Jahrgang					2,2%	5,3%	0,0%		0,0%		2,7%			2,7%
13. Jahrgang					2,2%	5,0%	0,0%		0,0%		2,6%			2,6%
Sekundarstufe II					2,1%	4,9%	0,0%		1,2%		2,6%	4,9%	4,0%	4,3%
Vorstufe							0,0%	1,3%			1,2%			1,2%
Unterstufe							0,0%	2,6%			2,5%			2,5%
Mittelstufe							0,0%	2,6%			2,5%			2,5%
Oberstufe							0,0%	3,1%			3,0%			3,0%
Werkstufe							0,0%	4,0%			3,9%			3,9%
Schule für Geistig-behinderte							0,0%	2,9%			2,8%			2,8%
Schule für Kranke							0,0%	0,5%			0,5%			0,5%
ohne Stufenzuordnung							0,0%	2,6%		6,7%	5,0%			5,0%
Schulen insgesamt	3,3%	7,6%	42,7%	3,6%	1,3%	3,6%	0,0%	2,6%	4,7%	6,7%	3,4%	4,9%	4,0%	3,7%

### 3 Schulen

#### 3.1 nach dem Migrantenanteil

2005/06	Anzahl Schüler und Schülerinnen	Anzahl Migranten und Migrantinnen	Anzahl Schulen insgesamt	Anzahl Schulen mit einem Migrantenanteil von								
				0%	über 0% bis unter 5%	5% bis unter 10%	10% bis unter 15%	15% bis unter 20%	20% bis unter 25%	25% bis unter 30%	30% bis unter 50%	50% bis 100%
(1)	(2)	(3)	(4)	(5)	(6)	(7)	(8)	(9)	(10)	(11)	(12)	(13)
Grundschule	757.935	141.214	3.442	96	706	652	431	351	274	229	497	206
Hauptschule	267.156	79.327	730	2	22	66	60	88	71	97	231	93
Volksschule	751	366	2					1				1
Realschule	337.697	43.058	555	3	112	141	122	75	41	23	36	2
Gymnasium	569.077	34.877	626		324	193	66	22	8	6	6	1
Gesamtschule	233.348	47.027	217		13	34	35	46	29	19	35	6
Fr. Waldorfschule	18.147	331	49	6	38	3	2					
Förderschule G/H	102.502	25.016	709	19	22	81	100	88	93	104	185	17
Förderschule R/Gy	549	62	2				2					
Weiterbildungskolleg	28.390	6.905	55		5	6	7	9	4	6	17	1
Allg. bild. S. insgesamt	2.315.552	378.183	6.387	126	1.242	1.176	825	680	520	484	1.007	327
Berufskolleg	581.101	80.943	357	12	56	70	98	68	31	17	5	
Förderschule BK	6.773	897	20	1	2	2	8	6	1			
Alle Schulen	2.903.426	460.023	6.764	139	1.300	1.248	931	754	552	501	1.012	327

#### 3.1.1 Verteilung der Schulen innerhalb einer Schulform nach dem Migrantenanteil

2005/06	Anzahl Schüler und Schülerinnen	Anzahl Migranten und Migrantinnen	Anzahl Schulen insgesamt	Verteilung der Schulen mit einem Migrantenanteil von								
				0%	über 0% bis unter 5%	5% bis unter 10%	10% bis unter 15%	15% bis unter 20%	20% bis unter 25%	25% bis unter 30%	30% bis unter 50%	50% bis 100%
(1)	(2)	(3)	(4)	(5)	(6)	(7)	(8)	(9)	(10)	(11)	(12)	(13)
Grundschule	757.935	141.214	3.442	2,8%	20,5%	18,9%	12,5%	10,2%	8,0%	6,7%	14,4%	6,0%
Hauptschule	267.156	79.327	730	0,3%	3,0%	9,0%	8,2%	12,1%	9,7%	13,3%	31,6%	12,7%
Volksschule	751	366	2					50,0%				50,0%
Realschule	337.697	43.058	555	0,5%	20,2%	25,4%	22,0%	13,5%	7,4%	4,1%	6,5%	0,4%
Gymnasium	569.077	34.877	626		51,8%	30,8%	10,5%	3,5%	1,3%	1,0%	1,0%	0,2%
Gesamtschule	233.348	47.027	217		6,0%	15,7%	16,1%	21,2%	13,4%	8,8%	16,1%	2,8%
Fr. Waldorfschule	18.147	331	49	12,2%	77,6%	6,1%	4,1%					
Förderschule G/H	102.502	25.016	709	2,7%	3,1%	11,4%	14,1%	12,4%	13,1%	14,7%	26,1%	2,4%
Förderschule R/Gy	549	62	2				100,0%					
Weiterbildungskolleg	28.390	6.905	55		9,1%	10,9%	12,7%	16,4%	7,3%	10,9%	30,9%	1,8%
Allg. bild. S. insgesamt	2.315.552	378.183	6.387	2,0%	19,4%	18,4%	12,9%	10,6%	8,1%	7,6%	15,8%	5,1%
Berufskolleg	581.101	80.943	357	3,4%	15,7%	19,6%	27,5%	19,0%	8,7%	4,8%	1,4%	
Förderschule BK	6.773	897	20	5,0%	10,0%	10,0%	40,0%	30,0%	5,0%			
Alle Schulen	2.903.426	460.023	6.764	2,1%	19,2%	18,5%	13,8%	11,1%	8,2%	7,4%	15,0%	4,8%

Die Summen der Zeilen jeder Schulform ergeben immer 100%

## 4 Klassen

### 4.1 nach dem Migrantenanteil

2005/06	Anzahl Schüler und Schülerinnen	Anzahl Migranten und Migranteninnen	Anzahl Klassen insgesamt	Anzahl Klassen mit einem Migrantenanteil von								
				0%	über 0% bis unter 5%	5% bis unter 10%	10% bis unter 15%	15% bis unter 20%	20% bis unter 25%	25% bis unter 30%	30% bis unter 50%	50% bis 100%
(1)	(2)	(3)	(4)	(5)	(6)	(7)	(8)	(9)	(10)	(11)	(12)	(13)
Grundschule	757.935	141.214	32.128	5.254	3.834	4.080	3.904	2.902	2.592	2.228	4.731	2.603
Hauptschule	267.156	79.327	11.907	472	535	880	1.119	1.081	1.176	1.201	3.372	2.071
Volksschule	751	366	32		4	2	4		1	4	2	15
Realschule	337.697	43.058	12.132	1.928	1.904	2.097	2.112	1.274	1.010	665	955	187
Gymnasium	569.077	34.877	15.848	5.300	4.270	3.080	1.723	658	356	183	204	74
Gesamtschule	233.348	47.027	7.504	388	544	814	1.383	929	953	767	1.411	315
Förders. G/H	102.502	25.016	9.454	1.896	4	753	981	826	863	940	2.120	1.071
Förders. R/Gy	549	62	50	17	1	7	8	3	8	3	3	
Insgesamt	2.269.015	370.947	89.055	15.255	11.096	11.713	11.234	7.673	6.959	5.991	12.798	6.336

Grundschule mit Schulkindergarten  
Gymnasium und Gesamtschule nur Sekundarstufe I

#### 4.1.1 Verteilung der Klassen innerhalb einer Schulform nach dem Migrantenanteil

2005/06	Anzahl Schüler und Schülerinnen	Anzahl Migranten und Migranteninnen	Anzahl Klassen insgesamt	Verteilung der Klassen mit einem Migrantenanteil von								
				0%	über 0% bis unter 5%	5% bis unter 10%	10% bis unter 15%	15% bis unter 20%	20% bis unter 25%	25% bis unter 30%	30% bis unter 50%	50% bis 100%
(1)	(2)	(3)	(4)	(5)	(6)	(7)	(8)	(9)	(10)	(11)	(12)	(13)
Grundschule	757.935	141.214	32.128	16,4%	11,9%	12,7%	12,2%	9,0%	8,1%	6,9%	14,7%	8,1%
Hauptschule	267.156	79.327	11.907	4,0%	4,5%	7,4%	9,4%	9,1%	9,9%	10,1%	28,3%	17,4%
Volksschule	751	366	32		12,5%	6,3%	12,5%		3,1%	12,5%	6,3%	46,9%
Realschule	337.697	43.058	12.132	15,9%	15,7%	17,3%	17,4%	10,5%	8,3%	5,5%	7,9%	1,5%
Gymnasium	569.077	34.877	15.848	33,4%	26,9%	19,4%	10,9%	4,2%	2,2%	1,2%	1,3%	0,5%
Gesamtschule	233.348	47.027	7.504	5,2%	7,2%	10,8%	18,4%	12,4%	12,7%	10,2%	18,8%	4,2%
Förders. G/H	102.502	25.016	9.454	20,1%	0,0%	8,0%	10,4%	8,7%	9,1%	9,9%	22,4%	11,3%
Förders. R/Gy	549	62	50	34,0%	2,0%	14,0%	16,0%	6,0%	16,0%	6,0%	6,0%	
Insgesamt	2.269.015	370.947	89.055	17,1%	12,5%	13,2%	12,6%	8,6%	7,8%	6,7%	14,4%	7,1%

Die Summen der Zeilen jeder Schulform ergeben immer 100%

Grundschule mit Schulkindergarten  
Gymnasium und Gesamtschule nur Sekundarstufe I

#### 4.1.2 Verteilung aller Schülerinnen und Schüler nach dem Migrantenanteil der Klasse

2005/06	Anzahl Migranten und Migrantinnen	Anzahl Schüler und Schülerinnen	Anzahl Schülerinnen und Schüler in Klassen mit einem Migrantenanteil von...								
			0%	über 0% bis unter 5%	5% bis unter 10%	10% bis unter 15%	15% bis unter 20%	20% bis unter 25%	25% bis unter 30%	30% bis unter 50%	50% bis 100%
(1)	(2)	(4)	(5)	(6)	(7)	(8)	(9)	(10)	(11)	(12)	(13)
Grundschule	141.214	757.935	121.466	95.050	95.821	93.837	68.997	61.430	52.605	110.359	58.370
Hauptschule	79.327	267.156	10.417	13.022	19.945	25.780	24.655	26.823	27.267	76.505	42.742
Volksschule	366	751		105	53	107		31	116	49	290
Realschule	43.058	337.697	53.714	53.537	59.299	58.934	35.433	27.846	18.232	26.056	4.646
Gymnasium	34.877	569.077	156.409	170.196	124.430	65.536	24.560	12.572	6.454	7.223	1.697
Gesamtschule	47.027	233.348	11.303	17.107	26.990	43.357	30.428	29.739	23.947	42.326	8.151
Förders. G/H	25.016	102.502	14.973	91	9.706	10.178	9.871	10.130	10.659	25.376	11.518
Förders. R/Gy	62	549	154	29	86	108	34	79	29	30	
Insgesamt	370.947	2.269.015	368.436	349.137	336.330	297.837	193.978	168.650	139.309	287.924	127.414

Anteile innerhalb der jeweiligen Schulform (Summe der einzelnen Zeile ist 100%):

2005/06	Anzahl Migranten und Migrantinnen	Anzahl Schüler und Schülerinnen	Verteilung der Schülerinnen und Schüler in Klassen mit einem Migrantenanteil von...								
			0%	über 0% bis unter 5%	5% bis unter 10%	10% bis unter 15%	15% bis unter 20%	20% bis unter 25%	25% bis unter 30%	30% bis unter 50%	50% bis 100%
(1)	(2)	(4)	(5)	(6)	(7)	(8)	(9)	(10)	(11)	(12)	(13)
Grundschule	141.214	757.935	16,0%	12,5%	12,6%	12,4%	9,1%	8,1%	6,9%	14,6%	7,7%
Hauptschule	79.327	267.156	3,9%	4,9%	7,5%	9,6%	9,2%	10,0%	10,2%	28,6%	16,0%
Volksschule	366	751		14,0%	7,1%	14,2%		4,1%	15,4%	6,5%	38,6%
Realschule	43.058	337.697	15,9%	15,9%	17,6%	17,5%	10,5%	8,2%	5,4%	7,7%	1,4%
Gymnasium	34.877	569.077	27,5%	29,9%	21,9%	11,5%	4,3%	2,2%	1,1%	1,3%	0,3%
Gesamtschule	47.027	233.348	4,8%	7,3%	11,6%	18,6%	13,0%	12,7%	10,3%	18,1%	3,5%
Förders. G/H	25.016	102.502	14,6%	0,1%	9,5%	9,9%	9,6%	9,9%	10,4%	24,8%	11,2%
Förders. R/Gy	62	549	28,1%	5,3%	15,7%	19,7%	6,2%	14,4%	5,3%	5,5%	
Insgesamt	370.947	2.269.015	16,2%	15,4%	14,8%	13,1%	8,5%	7,4%	6,1%	12,7%	5,6%

Die Summen der Zeilen jeder Schulform ergeben immer 100%

Anteile bezogen auf Schülerinnen und Schüler insgesamt (Summe Zeile „Insgesamt“ ist 100%):

2005/2006	Anzahl Migranten und Migrantinnen	Anzahl Schüler und Schülerinnen	Verteilung der Schülerinnen und Schüler in Klassen mit einem Migrantenanteil von...								
			0%	über 0% bis unter 5%	5% bis unter 10%	10% bis unter 15%	15% bis unter 20%	20% bis unter 25%	25% bis unter 30%	30% bis unter 50%	50% bis 100%
(1)	(2)	(4)	(5)	(6)	(7)	(8)	(9)	(10)	(11)	(12)	(13)
Hauptschule	79.327	267.156	0,7%	0,9%	1,4%	1,8%	1,8%	1,9%	1,9%	5,4%	3,0%
Volksschule	366	751		0,0%	0,0%	0,0%		0,0%	0,0%	0,0%	0,0%
Realschule	43.058	337.697	3,8%	3,8%	4,2%	4,2%	2,5%	2,0%	1,3%	1,9%	0,3%
Gymnasium	34.877	569.077	11,1%	12,1%	8,8%	4,7%	1,7%	0,9%	0,5%	0,5%	0,1%
Gesamtschule	47.027	233.348	0,8%	1,2%	1,9%	3,1%	2,2%	2,1%	1,7%	3,0%	0,6%
Insgesamt	204.655	1.408.029	16,5%	18,0%	16,4%	13,8%	8,2%	6,9%	5,4%	10,8%	4,1%

Grundschule mit Schulkindergarten

Gymnasium und Gesamtschule nur Sekundarstufe I

**Lesehilfe:** von den insgesamt 267.156 Hauptschülern besuchen 10.417 Klassen mit einem Migrantenanteil von 0%. Das sind 3,9% aller Hauptschüler und 0,7% aller Schüler der Sekundarstufe I der Schulformen Haupt-, Volks-, Real-, Gesamtschule und Gymnasium.

#### 4.1.3 Verteilung der Migrantinnen und Migranten nach dem Migrantenanteil der Klasse

2005/06	Anzahl Schüler und Schülerinnen	Anzahl Migrantinnen und Migrantinnen	Anzahl Migrantinnen und Migranten in Klassen mit einem Migrantenanteil von...								
			0%	über 0% bis unter 5%	5% bis unter 10%	10% bis unter 15%	15% bis unter 20%	20% bis unter 25%	25% bis unter 30%	30% bis unter 50%	50% bis 100%
(1)	(2)	(4)	(5)	(6)	(7)	(8)	(9)	(10)	(11)	(12)	(13)
Grundschule	757.935	141.214		3.835	7.332	11.543	11.835	13.495	14.218	42.038	36.918
Hauptschule	267.156	79.327		535	1.516	3.180	4.239	5.881	7.399	29.270	27.307
Volksschule	751	366		4	4	12		7	31	18	290
Realschule	337.697	43.058		1.904	4.442	7.145	6.132	6.076	4.930	9.637	2.792
Gymnasium	569.077	34.877		5.384	9.086	7.919	4.169	2.746	1.735	2.667	1.171
Gesamtschule	233.348	47.027		592	1.963	5.333	5.266	6.534	6.486	15.694	5.159
Förders. G/H	102.502	25.016		4	768	1.244	1.673	2.170	2.838	9.559	6.760
Förders. R/Gy	549	62		1	7	13	6	17	8	10	
Insgesamt	2.269.015	370.947		12.259	25.118	36.389	33.320	36.926	37.645	108.893	80.397

Anteile innerhalb der jeweiligen Schulform (Summe der einzelnen Zeile ist 100%):

2005/06	Anzahl Schüler und Schülerinnen	Anzahl Migrantinnen und Migrantinnen	Verteilung der Migrantinnen und Migranten in Klassen mit einem Migrantenanteil von...								
			0%	über 0% bis unter 5%	5% bis unter 10%	10% bis unter 15%	15% bis unter 20%	20% bis unter 25%	25% bis unter 30%	30% bis unter 50%	50% bis 100%
(1)	(2)	(4)	(5)	(6)	(7)	(8)	(9)	(10)	(11)	(12)	(13)
Grundschule	757.935	141.214		2,7%	5,2%	8,2%	8,4%	9,6%	10,1%	29,8%	26,1%
Hauptschule	267.156	79.327		0,7%	1,9%	4,0%	5,3%	7,4%	9,3%	36,9%	34,4%
Volksschule	751	366		1,1%	1,1%	3,3%		1,9%	8,5%	4,9%	79,2%
Realschule	337.697	43.058		4,4%	10,3%	16,6%	14,2%	14,1%	11,4%	22,4%	6,5%
Gymnasium	569.077	34.877		15,4%	26,1%	22,7%	12,0%	7,9%	5,0%	7,6%	3,4%
Gesamtschule	233.348	47.027		1,3%	4,2%	11,3%	11,2%	13,9%	13,8%	33,4%	11,0%
Förders. G/H	102.502	25.016		0,0%	3,1%	5,0%	6,7%	8,7%	11,3%	38,2%	27,0%
Förders. R/Gy	549	62		1,6%	11,3%	21,0%	9,7%	27,4%	12,9%	16,1%	
Insgesamt	2.269.015	370.947		3,3%	6,8%	9,8%	9,0%	10,0%	10,1%	29,4%	21,7%

Die Summen der Zeilen jeder Schulform ergeben immer 100%

Anteile bezogen auf Migrantinnen und Migranten insgesamt (Summe Zeile „Insgesamt“ ist 100%):

2005/2006	Anzahl Schüler und Schülerinnen	Anzahl Migrantinnen und Migrantinnen	Verteilung der Migrantinnen und Migranten in Klassen mit einem Migrantenanteil von...								
			0%	über 0% bis unter 5%	5% bis unter 10%	10% bis unter 15%	15% bis unter 20%	20% bis unter 25%	25% bis unter 30%	30% bis unter 50%	50% bis 100%
(1)	(2)	(4)	(5)	(6)	(7)	(8)	(9)	(10)	(11)	(12)	(13)
Hauptschule	267.156	79.327		0,3%	0,7%	1,6%	2,1%	2,9%	3,6%	14,3%	13,3%
Volksschule	751	366		0,0%	0,0%	0,0%		0,0%	0,0%	0,0%	0,1%
Realschule	337.697	43.058		0,9%	2,2%	3,5%	3,0%	3,0%	2,4%	4,7%	1,4%
Gymnasium	569.077	34.877		2,6%	4,4%	3,9%	2,0%	1,3%	0,8%	1,3%	0,6%
Gesamtschule	233.348	47.027		0,3%	1,0%	2,6%	2,6%	3,2%	3,2%	7,7%	2,5%
Insgesamt	1.408.029	204.655		0,0%	0,4%	0,6%	0,8%	1,1%	1,4%	4,7%	3,3%

Grundschule mit Schulkindergarten  
Gymnasium und Gesamtschule nur Sekundarstufe I

Lesehilfe: vgl. Tabelle 4.1.2

## 4.2 nach dem Ausländeranteil

2005/06	Anzahl Schüler und Schülerinnen	Anzahl Ausländer und Ausländerinnen	Anzahl Klassen insgesamt	Anzahl Klassen mit einem Ausländeranteil von								
				0%	über 0% bis unter 5%	5% bis unter 10%	10% bis unter 15%	15% bis unter 20%	20% bis unter 25%	25% bis unter 30%	30% bis unter 50%	50% bis 100%
(1)	(2)	(3)	(4)	(5)	(6)	(7)	(8)	(9)	(10)	(11)	(12)	(13)
Grundschule	757.935	116.389	32.128	6.805	4.631	4.481	4.034	2.686	2.222	1.834	3.519	1.916
Hauptschule	267.156	59.002	11.907	1.165	1.012	1.463	1.462	1.120	1.127	1.012	2.310	1.236
Volksschule	751	45	32	16	7	3	2	2	1		1	
Realschule	337.697	31.058	12.132	3.136	2.509	2.167	1.744	922	611	384	532	127
Gymnasium	569.077	27.281	15.848	6.262	4.509	2.731	1.271	480	247	138	158	52
Gesamtschule	233.348	38.715	7.504	693	790	1.000	1.491	884	789	653	975	229
Förders. G/H	102.502	22.357	9.454	2.178	6	892	1.063	865	872	879	1.858	841
Förders. R/Gy	549	36	50	26	1	6	11	1	4	1		
Insgesamt	2.269.015	294.883	89.055	20.281	13.465	12.743	11.078	6.960	5.873	4.901	9.353	4.401

Grundschule mit Schulkindergarten  
Gymnasium und Gesamtschule nur Sekundarstufe I

### 4.2.1 Verteilung der Klassen innerhalb einer Schulform nach dem Ausländeranteil

2005/06	Anzahl Schüler und Schülerinnen	Anzahl Ausländer und Ausländerinnen	Anzahl Klassen insgesamt	Verteilung der Klassen mit einem Ausländeranteil von								
				0%	über 0% bis unter 5%	5% bis unter 10%	10% bis unter 15%	15% bis unter 20%	20% bis unter 25%	25% bis unter 30%	30% bis unter 50%	50% bis 100%
(1)	(2)	(3)	(4)	(5)	(6)	(7)	(8)	(9)	(10)	(11)	(12)	(13)
Grundschule	757.935	116.389	32.128	21,2%	14,4%	13,9%	12,6%	8,4%	6,9%	5,7%	11,0%	6,0%
Hauptschule	267.156	59.002	11.907	9,8%	8,5%	12,3%	12,3%	9,4%	9,5%	8,5%	19,4%	10,4%
Volksschule	751	45	32	50,0%	21,9%	9,4%	6,3%	6,3%	3,1%		3,1%	
Realschule	337.697	31.058	12.132	25,8%	20,7%	17,9%	14,4%	7,6%	5,0%	3,2%	4,4%	1,0%
Gymnasium	569.077	27.281	15.848	39,5%	28,5%	17,2%	8,0%	3,0%	1,6%	0,9%	1,0%	0,3%
Gesamtschule	233.348	38.715	7.504	9,2%	10,5%	13,3%	19,9%	11,8%	10,5%	8,7%	13,0%	3,1%
Förders. G/H	102.502	22.357	9.454	23,0%	0,1%	9,4%	11,2%	9,1%	9,2%	9,3%	19,7%	8,9%
Förders. R/Gy	549	36	50	52,0%	2,0%	12,0%	22,0%	2,0%	8,0%	2,0%		
Insgesamt	2.269.015	294.883	89.055	22,8%	15,1%	14,3%	12,4%	7,8%	6,6%	5,5%	10,5%	4,9%

Die Summen der Zeilen jeder Schulform ergeben immer 100%

Grundschule mit Schulkindergarten  
Gymnasium und Gesamtschule nur Sekundarstufe I



## 5 Sprachliche Unterrichtsfächer

Unterrichtsfach	Grundschule				Hauptschule			
	Schulen	Lerngruppen	erteilte Stunden	Teilnehmer	Schulen	Lerngruppen	erteilte Stunden	Teilnehmer
(1)	(2)	(3)	(4)	(5)	(2)	(3)	(4)	(5)
Deutsch					730	28.524	87.443	496.958
Fremdsprachen	3.439	16.283	32.594	381.633	730	16.059	56.792	312.861
Chinesisch								
Englisch	3.439	16.283	32.594	381.633	730	15.932	56.512	310.751
Französisch					37	82	184	1.371
Griechisch								
Hebräisch								
Italienisch								
Japanisch								
Latein								
Neugriechisch								
Niederländisch					16	31	68	532
Polnisch								
Portugiesisch								
Russisch								
Spanisch								
Türkisch								
Sonstige Fremdsprachen					10	14	28	207
Muttersprachlicher Unterricht	896	3.515	11.951	57.216	350	1.871	5.385	28.721
Albanisch, Muttersprachl. Unterricht	30	50	219	900	26	49	185	741
Arabisch, Muttersprachl. Unterricht	86	165	659	2.659	55	133	408	1.829
Bosnisch, Muttersprachl. Unterricht	16	22	95	376	10	20	78	266
Griechisch, Muttersprachl. Unterricht	70	172	843	2.757	22	55	200	706
Italienisch, Muttersprachl. Unterricht	106	234	923	2.951	51	122	420	1.620
Kroatisch, Muttersprachl. Unterricht	19	26	174	520	19	26	98	348
Makedonisch, Muttersprachl. Unterricht	6	6	15	112	2	2	16	30
Polnisch, Muttersprachl. Unterricht	23	39	187	863	12	28	95	446
Portugiesisch, Muttersprachl. Unterricht	24	55	243	815	16	49	194	859
Russisch, Muttersprachlicher Unterricht	19	45	193	1.073	49	132	406	2.140
Serbisch, Muttersprachl. Unterricht	11	22	117	382	7	12	48	140
Spanisch, Muttersprachl. Unterricht	47	95	433	1.757	21	54	236	805
Türkisch, Muttersprachl. Unterricht	708	2.480	7.362	40.236	253	1.169	2.923	18.509
Muttersprachlicher Unterricht - sonstige Sprache	39	104	488	1.815	11	20	78	282
Muttersprache anstelle einer Pflichtfremdsprache								
Albanisch als Pflichtfremdsprache								
Italienisch als Pflichtfremdsprache								
Arabisch als Pflichtfremdsprache								
Türkisch als Pflichtfremdsprache								
Insgesamt		19.798	44.544	438.849		17.930	62.177	341.582

Bei den Grundschulen kann der Deutschanteil des fächerübergreifenden Primarstufenunterrichtes mit Sprache, Sachkunde, Mathematik und Förderunterricht nicht einzeln bilanziert werden. Deutsch wird deshalb nicht aufgelistet. Für eine vollständige Übersicht der Unterrichtsfächer siehe „Das Schulwesen in Nordrhein-Westfalen aus quantitativer Sicht“.

Der Ingesamt-Wert stellt die Summe der Fremd- und Muttersprachen dar. Deutsch ist nicht enthalten.

## Sprachliche Unterrichtsfächer [Teil 2]

Unterrichtsfach	Realschule				Gymnasium			
	Schulen	Lerngruppen	erteilte Stunden	Teilnehmer	Schulen	Lerngruppen	erteilte Stunden	Teilnehmer
(1)	(2)	(3)	(4)	(5)	(2)	(3)	(4)	(5)
Deutsch	555	17.391	58.200	431.421	626	23.898	83.055	611.588
Fremdsprachen	555	19.851	71.432	508.931	626	44.880	157.725	1.057.124
Chinesisch					6	14	35	229
Englisch	555	14.738	55.184	386.651	626	23.146	84.161	590.375
Französisch	555	4.551	14.839	110.514	626	9.783	32.706	203.093
Griechisch					42	131	390	1.670
Hebräisch					15	34	101	317
Italienisch	45	68	140	1.272	130	611	2.083	12.930
Japanisch					7	23	71	442
Latein	3	5	8	65	626	8.318	28.023	188.222
Neugriechisch	1	2	4	39	2	7	25	57
Niederländisch	58	264	803	5.899	42	187	693	4.009
Polnisch	5	18	24	446	1	1	1	12
Portugiesisch					2	12	39	164
Russisch	14	19	35	397	90	251	852	4.085
Spanisch	91	146	314	2.930	350	2.287	8.331	50.067
Türkisch	5	17	31	274	9	59	170	1.042
Sonstige Fremdsprachen	15	23	50	444	4	16	44	410
Muttersprachlicher Unterricht	28	143	311	2.205	19	46	128	824
Albanisch, Muttersprachl. Unterricht								
Arabisch, Muttersprachl. Unterricht								
Bosnisch, Muttersprachl. Unterricht								
Griechisch, Muttersprachl. Unterricht	2	7	16	43	1	2	6	23
Italienisch, Muttersprachl. Unterricht	1	1	4	4				
Kroatisch, Muttersprachl. Unterricht	1	1	5	17				
Makedonisch, Muttersprachl. Unterricht								
Polnisch, Muttersprachl. Unterricht	1	4	12	35	2	2	12	58
Portugiesisch, Muttersprachl. Unterricht					1	1	2	11
Russisch, Muttersprachlicher Unterricht					1	5	10	49
Serbisch, Muttersprachl. Unterricht								
Spanisch, Muttersprachl. Unterricht					1	1	5	27
Türkisch, Muttersprachl. Unterricht	27	129	272	2.090	11	28	70	537
Muttersprachlicher Unterricht - sonstige Sprache	1	1	2	16	3	7	23	119
Muttersprache anstelle einer Pflichtfremdsprache	1	4	14	49	4	11	25	154
Albanisch als Pflichtfremdsprache								
Italienisch als Pflichtfremdsprache								
Arabisch als Pflichtfremdsprache					2	4	12	36
Türkisch als Pflichtfremdsprache	1	4	14	49	2	7	13	118
Insgesamt		19.998	71.757	511.185		44.937	157.878	1.058.102

## Sprachliche Unterrichtsfächer [Teil 3]

Unterrichtsfach	Gesamtschule				Förderschule G/H			
	Schulen	Lerngruppen	erteilte Stunden	Teilnehmer	Schulen	Lerngruppen	erteilte Stunden	Teilnehmer
(1)	(2)	(3)	(4)	(5)	(2)	(3)	(4)	(5)
Deutsch	217	18.049	49.747	387.594	678	14.396	56.462	136.838
Fremdsprachen	217	17.556	55.515	389.892	509	3.777	10.788	36.977
Chinesisch								
Englisch	217	12.838	41.023	298.296	509	3.692	10.538	36.509
Französisch	214	1.899	5.711	37.422	21	59	176	295
Griechisch	2	2	4	19				
Hebräisch								
Italienisch	27	219	744	4.448				
Japanisch								
Latein	192	1.061	3.166	18.284	10	18	48	94
Neugriechisch	1	12	31	91				
Niederländisch	17	100	323	2.180				
Polnisch	4	4	10	69				
Portugiesisch	2	5	13	67				
Russisch	11	24	83	352				
Spanisch	138	1.077	3.576	22.693				
Türkisch	50	302	796	5.805				
Sonstige Fremdsprachen	5	13	34	166	4	8	26	79
Muttersprachlicher Unterricht	66	487	1.008	9.220	84	250	554	1.917
Albanisch, Muttersprachl. Unterricht	2	2	7	26	3	5	9	46
Arabisch, Muttersprachl. Unterricht	4	17	26	276	9	13	34	134
Bosnisch, Muttersprachl. Unterricht					1	1	3	12
Griechisch, Muttersprachl. Unterricht	7	13	37	92	1	1	2	3
Italienisch, Muttersprachl. Unterricht	3	6	13	64	6	13	27	66
Kroatisch, Muttersprachl. Unterricht					1	1	3	10
Makedonisch, Muttersprachl. Unterricht								
Polnisch, Muttersprachl. Unterricht	2	3	11	35				
Portugiesisch, Muttersprachl. Unterricht								
Russisch, Muttersprachlicher Unterricht	1	2	5	50				
Serbisch, Muttersprachl. Unterricht	1	1	4	10				
Spanisch, Muttersprachl. Unterricht								
Türkisch, Muttersprachl. Unterricht	64	441	893	8.637	75	214	466	1.622
Muttersprachlicher Unterricht - sonstige Sprache	1	2	12	30	1	2	10	24
Muttersprache anstelle einer Pflichtfremdsprache	6	32	111	673	4	8	19	47
Albanisch als Pflichtfremdsprache					1	1	2	4
Italienisch als Pflichtfremdsprache	1	4	21	68	1	1	2	6
Arabisch als Pflichtfremdsprache								
Türkisch als Pflichtfremdsprache	5	28	90	605	3	6	15	37
Insgesamt		18.075	56.634	399.785		4.035	11.361	38.941

## Sprachliche Unterrichtsfächer [Teil 4]

Unterrichtsfach	Betrachtete Schulformen insgesamt				Anzahl der Lehrbefähigungen (alle Schulformen)
	Schulen	Lerngruppen	erteilte Stunden	Teilnehmer	
(1)	(2)	(3)	(4)	(5)	(6)
Deutsch	2.806	102.258	334.907	2.064.399	<b>144.760</b>
Fremdsprachen	6.076	118.406	384.846	2.687.418	<b>42.431</b>
Chinesisch	6	14	35	229	14
Englisch	6.076	86.629	280.012	2.004.215	28.340
Französisch	1.453	16.374	53.616	352.695	8.143
Griechisch	44	133	394	1.689	320
Hebräisch	15	34	101	317	22
Italienisch	202	898	2.967	18.650	393
Japanisch	7	23	71	442	23
Latein	831	9.402	31.245	206.665	2.615
Neugriechisch	4	21	60	187	8
Niederländisch	133	582	1.887	12.620	214
Polnisch	10	23	35	527	
Portugiesisch	4	17	52	231	6
Russisch	115	294	970	4.834	539
Spanisch	579	3.510	12.221	75.690	1.559
Türkisch	64	378	997	7.121	195
Sonstige Fremdsprachen	38	74	182	1.306	40
Muttersprachlicher Unterricht	1.443	6.312	19.337	100.103	<b>1.079</b>
Albanisch, Muttersprachl. Unterricht	61	106	420	1.713	14
Arabisch, Muttersprachl. Unterricht	154	328	1.127	4.898	67
Bosnisch, Muttersprachl. Unterricht	27	43	176	654	31
Griechisch, Muttersprachl. Unterricht	103	250	1.104	3.624	55
Italienisch, Muttersprachl. Unterricht	167	376	1.387	4.705	88
Kroatisch, Muttersprachl. Unterricht	40	54	280	895	34
Makedonisch, Muttersprachl. Unterricht	8	8	31	142	10
Polnisch, Muttersprachl. Unterricht	40	76	317	1.437	19
Portugiesisch, Muttersprachl. Unterricht	41	105	439	1.685	28
Russisch, Muttersprachlicher Unterricht	70	184	614	3.312	35
Serbisch, Muttersprachl. Unterricht	19	35	169	532	22
Spanisch, Muttersprachl. Unterricht	69	150	674	2.589	44
Türkisch, Muttersprachl. Unterricht	1.138	4.461	11.986	71.631	595
Muttersprachlicher Unterricht - sonstige Sprache	56	136	613	2.286	34
Muttersprache anstelle einer Pflichtfremdsprache	15	55	169	923	
Albanisch als Pflichtfremdsprache	1	1	2	4	
Italienisch als Pflichtfremdsprache	2	5	23	74	
Arabisch als Pflichtfremdsprache	2	4	12	36	
Türkisch als Pflichtfremdsprache	11	45	132	809	
Insgesamt		124.773	404.352	2.788.444	

Für die Aufteilung der Lehrbefähigungen auf die einzelnen Schulformen siehe „Das Schulwesen in Nordrhein-Westfalen aus quantitativer Sicht“.

leere Seite

## 6 Schulabgänger

### 6.1 Schulabgänger mit allgemein bildenden Abschlussarten

Abschlussart 2005/06	H	V	R	GY	GE	FW	F G/H	F R/GY	F BK	BK	WBK	alle Schulformen
(1)	(2)	(3)	(4)	(5)	(6)	(7)	(8)	(9)	(10)	(11)	(12)	(13)=(2)...(12)
alle Schülerinnen und Schüler	54.027	57	51.943	56.326	33.244	1.292	10.703	74	506	65.794	6.171	280.137
davon												
ohne Hauptschulabschluss \ andere Abschlussarten	5.506		464	203	1.108	35	7.375					14.691
Hauptschulabschluss insgesamt	31.541	35	1.674	727	9.503	192	3.238	10	157	5.687	1.049	53.813
Fachoberschulreife insgesamt	16.980	22	49.805	6.545	13.124	521	90	49	267	18.523	1.694	107.620
Fachhochschulreife insgesamt				4.155	1.586	2		4	54	35.916	1.137	42.854
Hochschulreife insgesamt				44.696	7.923	542		11	28	5.668	2.291	61.159
Migrantinnen und Migranten	17.271	9	7.169	3.938	7.477	19	2.880	6	60	9.688	1.379	49.896
davon												
ohne Hauptschulabschluss \ andere Abschlussarten	2.099		78	35	313		2.099					4.624
Hauptschulabschluss insgesamt	9.945	7	310	111	2.463	6	770	2	19	1.427	322	15.382
Fachoberschulreife insgesamt	5.227	2	6.781	704	2.968	11	11	4	32	3.637	467	19.844
Fachhochschulreife insgesamt				488	392				8	4.157	227	5.272
Hochschulreife insgesamt				2.600	1.341	2			1	467	363	4.774
Aussiedlerinnen und Aussiedler	6.038	3	3.045	1.275	1.997		486	3	22	3.865	519	17.253
davon												
ohne Hauptschulabschluss \ andere Abschlussarten	454		23	8	53		323					861
Hauptschulabschluss insgesamt	3.457	1	127	36	611		161	1	6	445	63	4.908
Fachoberschulreife insgesamt	2.127	2	2.895	221	824		2	2	12	1.329	117	7.531
Fachhochschulreife insgesamt				136	94				3	1.842	85	2.160
Hochschulreife insgesamt				874	415				1	249	254	1.793
Ausländerinnen und Ausländer	11.233	6	4.124	2.663	5.480	19	2.394	3	38	5.823	860	32.643
davon												
ohne Hauptschulabschluss \ andere Abschlussarten	1.645		55	27	260		1.776					3.763
Hauptschulabschluss insgesamt	6.488	6	183	75	1.852	6	609	1	13	982	259	10.474
Fachoberschulreife insgesamt	3.100		3.886	483	2.144	11	9	2	20	2.308	350	12.313
Fachhochschulreife insgesamt				352	298				5	2.315	142	3.112
Hochschulreife insgesamt				1.726	926	2				218	109	2.981

## Schulabgänger mit allgemein bildenden Abschlussarten [Teil 2]

Abschlussart 2005/06	H	V	R	GY	GE	FW	F G/H	F R/GY	F BK	BK	WBK	alle Schulformen
(1)	(2)	(3)	(4)	(5)	(6)	(7)	(8)	(9)	(10)	(11)	(12)	(13)=(2)...(12)
alle Schülerinnen und Schüler	54.027	57	51.943	56.326	33.244	1.292	10.703	74	506	65.794	6.171	280.137
davon												
ohne Hauptschulabschluss \ andere Abschlussarten	5.506		464	203	1.108	35	7.375					14.691
Hauptschulabschluss insgesamt	31.541	35	1.674	727	9.503	192	3.238	10	157	5.687	1.049	53.813
Fachoberschulreife insgesamt	16.980	22	49.805	6.545	13.124	521	90	49	267	18.523	1.694	107.620
Fachhochschulreife insgesamt				4.155	1.586	2		4	54	35.916	1.137	42.854
Hochschulreife insgesamt				44.696	7.923	542		11	28	5.668	2.291	61.159
Migranten (Anteil an allen Schülerinnen und Schülern)	32,0%	15,8%	13,8%	7,0%	22,5%	1,5%	26,9%	8,1%	11,9%	14,7%	22,3%	17,8%
davon												
ohne Hauptschulabschluss \ andere Abschlussarten	38,1%		16,8%	17,2%	28,2%		28,5%					31,5%
Hauptschulabschluss insgesamt	31,5%	20,0%	18,5%	15,3%	25,9%	3,1%	23,8%	20,0%	12,1%	25,1%	30,7%	28,6%
Fachoberschulreife insgesamt	30,8%	9,1%	13,6%	10,8%	22,6%	2,1%	12,2%	8,2%	12,0%	19,6%	27,6%	18,4%
Fachhochschulreife insgesamt				11,7%	24,7%				14,8%	11,6%	20,0%	12,3%
Hochschulreife insgesamt				5,8%	16,9%	0,4%			3,6%	8,2%	15,8%	7,8%
Aussiedler (Anteil an allen Schülerinnen und Schülern)	11,2%	5,3%	5,9%	2,3%	6,0%		4,5%	4,1%	4,3%	5,9%	8,4%	6,2%
davon												
ohne Hauptschulabschluss \ andere Abschlussarten	8,2%		5,0%	3,9%	4,8%		4,4%					5,9%
Hauptschulabschluss insgesamt	11,0%	2,9%	7,6%	5,0%	6,4%		5,0%	10,0%	3,8%	7,8%	6,0%	9,1%
Fachoberschulreife insgesamt	12,5%	9,1%	5,8%	3,4%	6,3%		2,2%	4,1%	4,5%	7,2%	6,9%	7,0%
Fachhochschulreife insgesamt				3,3%	5,9%				5,6%	5,1%	7,5%	5,0%
Hochschulreife insgesamt				2,0%	5,2%				3,6%	4,4%	11,1%	2,9%
Ausländer (Anteil an allen Schülerinnen und Schülern)	20,8%	10,5%	7,9%	4,7%	16,5%	1,5%	22,4%	4,1%	7,5%	8,9%	13,9%	11,7%
davon												
ohne Hauptschulabschluss \ andere Abschlussarten	29,9%		11,9%	13,3%	23,5%		24,1%					25,6%
Hauptschulabschluss insgesamt	20,6%	17,1%	10,9%	10,3%	19,5%	3,1%	18,8%	10,0%	8,3%	17,3%	24,7%	19,5%
Fachoberschulreife insgesamt	18,3%		7,8%	7,4%	16,3%	2,1%	10,0%	4,1%	7,5%	12,5%	20,7%	11,4%
Fachhochschulreife insgesamt				8,5%	18,8%				9,3%	6,4%	12,5%	7,3%
Hochschulreife insgesamt				3,9%	11,7%	0,4%			3,8%	4,8%		4,9%

Die Prozentangaben beziehen sich jeweils auf die Gesamtzahl der Schülerinnen und Schüler der jeweiligen Abschlussart.

## 6.1.1 alle Schülerinnen und Schüler

Abschlussart 2005/06	H	V	R	GY	GE	FW	F G/H	F R/GY	F BK	BK	WBK	alle Schulformen
(1)	(2)	(3)	(4)	(5)	(6)	(7)	(8)	(9)	(10)	(11)	(12)	(13)=(2)...(12)
Ohne Abschluss	5.477		460	203	1.068		933					8.141
Abschlusszeugnis der Schule für Geistigbehinderte, Waldorfschule	5				22	35	1.488					1.550
Abgangszeugnis der Schule für Lernbehinderte	21				8		1.125					1.154
Abschlusszeugnis der Schule für Lernbehinderte	3		4		10		3.829					3.846
ohne Hauptschulabschluss \ andere Abschlussarten	5.506		464	203	1.108	35	7.375					14.691
	10,2%		0,9%	0,4%	3,3%	2,7%	68,9%					5,2%
Hauptschulabschluss	4.207	1	139	132	596		2.563		107	2.895	384	11.024
Hauptschulabschluss mit Berechtigung zum Besuch der Klasse 10, Typ B	388		714	317	973	132	15	3				2.542
Sekundarabschluss I (HSA nach Klasse 10)	26.946	34	821	278	7.934	60	660	7	50	2.792	665	40.247
Hauptschulabschluss insgesamt	31.541	35	1.674	727	9.503	192	3.238	10	157	5.687	1.049	53.813
	58,4%	61,4%	3,2%	1,3%	28,6%	14,9%	30,3%	13,5%	31,0%	8,6%	17,0%	19,2%
Sekundarabschluss I (FOR ohne Qualifikationsvermerk)	9.170	10	25.242	249	9.381	521	56	19	242	12.819	574	58.283
Sekundarabschluss I (FOR mit Qualifikationsvermerk)	7.810	12	24.563	6.296	3.743		34	30	25	3.133	1.120	46.766
Ohne Versetzungsvermerk aus JG 11 (FOR)										2.571		2.571
Fachoberschulreife insgesamt	16.980	22	49.805	6.545	13.124	521	90	49	267	18.523	1.694	107.620
	31,4%	38,6%	95,9%	11,6%	39,5%	40,3%	0,8%	66,2%	52,8%	28,2%	27,5%	38,4%
Fachhochschulreife (schulischer Teil)				4.155	1.586	2		4	27	14.884	510	21.168
Fachhochschulreife									27	21.032	627	21.686
Fachhochschulreife insgesamt				4.155	1.586	2		4	54	35.916	1.137	42.854
				7,4%	4,8%	0,2%		5,4%	10,7%	54,6%	18,4%	15,3%
Allgemeine Hochschulreife				44.696	7.923	542		11	28	5.478	2.291	60.969
Fachgebundene Hochschulreife										190		190
Hochschulreife insgesamt				44.696	7.923	542		11	28	5.668	2.291	61.159
				79,4%	23,8%	42,0%		14,9%	5,5%	8,6%	37,1%	21,8%
Insgesamt	54.027	57	51.943	56.326	33.244	1.292	10.703	74	506	65.794	6.171	280.137

Prozentwerte beziehen sich auf den Gesamtwert



## 6.1.2 Migrantinnen und Migranten

Abschlussart 2005/06	H	V	R	GY	GE	FW	F G/H	F R/GY	F BK	BK	WBK	alle Schulformen
(1)	(2)	(3)	(4)	(5)	(6)	(7)	(8)	(9)	(10)	(11)	(12)	(13)=(2)_(12)
Ohne Abschluss	2.090		78	35	313		216					2.732
Abschlusszeugnis der Schule für Geistigbehinderte, Waldorfschule							320					320
Abgangszeugnis der Schule für Lernbehinderte	7						353					360
Abschlusszeugnis der Schule für Lernbehinderte	2						1.210					1.212
ohne Hauptschulabschluss \ andere Abschlussarten	2.099		78	35	313		2.099					4.624
	12,2%		1,1%	0,9%	4,2%		72,9%					9,3%
Hauptschulabschluss	1.386		22	12	141		660		13	731	132	3.097
Hauptschulabschluss mit Berechtigung zum Besuch der Klasse 10, Typ B	146		148	65	246	4	2					611
Sekundarabschluss I (HSA nach Klasse 10)	8.413	7	140	34	2.076	2	108	2	6	696	190	11.674
Hauptschulabschluss insgesamt	9.945	7	310	111	2.463	6	770	2	19	1.427	322	15.382
	57,6%	77,8%	4,3%	2,8%	32,9%	31,6%	26,7%	33,3%	31,7%	14,7%	23,4%	30,8%
Sekundarabschluss I (FOR ohne Qualifikationsvermerk)	2.816	2	3.417	46	2.128	11	7	3	29	2.720	196	11.375
Sekundarabschluss I (FOR mit Qualifikationsvermerk)	2.411		3.364	658	840		4	1	3	692	271	8.244
Ohne Versetzungsvermerk aus JG 11 (FOR)										225		225
Fachoberschulreife insgesamt	5.227	2	6.781	704	2.968	11	11	4	32	3.637	467	19.844
	30,3%	22,2%	94,6%	17,9%	39,7%	57,9%	0,4%	66,7%	53,3%	37,5%	33,9%	39,8%
Fachhochschulreife (schulischer Teil)				488	392				5	2.344	135	3.364
Fachhochschulreife									3	1.813	92	1.908
Fachhochschulreife insgesamt				488	392				8	4.157	227	5.272
				12,4%	5,2%				13,3%	42,9%	16,5%	10,6%
Allgemeine Hochschulreife				2.600	1.341	2			1	451	363	4.758
Fachgebundene Hochschulreife										16		16
Hochschulreife insgesamt				2.600	1.341	2			1	467	363	4.774
				66,0%	17,9%	10,5%			1,7%	4,8%	26,3%	9,6%
Insgesamt	17.271	9	7.169	3.938	7.477	19	2.880	6	60	9.688	1.379	49.896

Prozentwerte beziehen sich auf den Gesamtwert

### 6.1.3 Ausländerinnen und Ausländer

Abschlussart 2005/06	H	V	R	GY	GE	FW	F G/H	F R/GY	F BK	BK	WBK	alle Schulformen
(1)	(2)	(3)	(4)	(5)	(6)	(7)	(8)	(9)	(10)	(11)	(12)	(13)=(2)...(12)
Ohne Abschluss	1.636		55	27	260		194					2.172
Abschlusszeugnis der Schule für Geistigbehinderte, Waldorfschule							241					241
Abgangszeugnis der Schule für Lernbehinderte	7						313					320
Abschlusszeugnis der Schule für Lernbehinderte	2						1.028					1.030
ohne Hauptschulabschluss \ andere Abschlussarten	1.645		55	27	260		1.776					3.763
	14,6%		1,3%	1,0%	4,7%		74,2%					11,5%
Hauptschulabschluss	947		14	8	101		534		9	560	105	2.278
Hauptschulabschluss mit Berechtigung zum Besuch der Klasse 10, Typ B	90		90	41	210	4	2					437
Sekundarabschluss I (HSA nach Klasse 10)	5.451	6	79	26	1.541	2	73	1	4	422	154	7.759
Hauptschulabschluss insgesamt	6.488	6	183	75	1.852	6	609	1	13	982	259	10.474
	57,8%	100,0%	4,4%	2,8%	33,8%	31,6%	25,4%	33,3%	34,2%	16,9%	30,1%	32,1%
Sekundarabschluss I (FOR ohne Qualifikationsvermerk)	1.703		1.921	27	1.536	11	7	2	17	1.757	146	7.127
Sekundarabschluss I (FOR mit Qualifikationsvermerk)	1.397		1.965	456	608		2		3	423	204	5.058
Ohne Versetzungsvermerk aus JG 11 (FOR)										128		128
Fachoberschulreife insgesamt	3.100		3.886	483	2.144	11	9	2	20	2.308	350	12.313
	27,6%		94,2%	18,1%	39,1%	57,9%	0,4%	66,7%	52,6%	39,6%	40,7%	37,7%
Fachhochschulreife (schulischer Teil)				352	298				2	1.396	78	2.126
Fachhochschulreife									3	919	64	986
Fachhochschulreife insgesamt				352	298				5	2.315	142	3.112
				13,2%	5,4%				13,2%	39,8%	16,5%	9,5%
Allgemeine Hochschulreife				1.726	926	2				208	109	2.971
Fachgebundene Hochschulreife										10		10
Hochschulreife insgesamt				1.726	926	2				218	109	2.981
				64,8%	16,9%	10,5%				3,7%	12,7%	9,1%
Insgesamt	11.233	6	4.124	2.663	5.480	19	2.394	3	38	5.823	860	32.643

Prozentwerte beziehen sich auf den Gesamtwert

## 6.1.4 Aussiedlerinnen und Aussiedler

Abschlussart 2005/06	H	V	R	GY	GE	FW	F G/H	F R/GY	F BK	BK	WBK	alle Schulformen
(1)	(2)	(3)	(4)	(5)	(6)	(7)	(8)	(9)	(10)	(11)	(12)	(13)=(2)_(12)
Ohne Abschluss	454		23	8	53		22					560
Abschlusszeugnis der Schule für Geistigbehinderte, Waldorfschule							79					79
Abgangszeugnis der Schule für Lernbehinderte							40					40
Abschlusszeugnis der Schule für Lernbehinderte							182					182
ohne Hauptschulabschluss \ andere Abschlussarten	454 7,5%		23 0,8%	8 0,6%	53 2,7%		323 66,5%					861 5,0%
Hauptschulabschluss	439		8	4	40		126		4	171	27	819
Hauptschulabschluss mit Berechtigung zum Besuch der Klasse 10, Typ B	56		58	24	36							174
Sekundarabschluss I (HSA nach Klasse 10)	2.962	1	61	8	535		35	1	2	274	36	3.915
Hauptschulabschluss insgesamt	3.457 57,3%	1 33,3%	127 4,2%	36 2,8%	611 30,6%		161 33,1%	1 33,3%	6 27,3%	445 11,5%	63 12,1%	4.908 28,4%
Sekundarabschluss I (FOR ohne Qualifikationsvermerk)	1.113	2	1.496	19	592			1	12	963	50	4.248
Sekundarabschluss I (FOR mit Qualifikationsvermerk)	1.014		1.399	202	232		2	1		269	67	3.186
Ohne Versetzungsvermerk aus JG 11 (FOR)										97		97
Fachoberschulreife insgesamt	2.127 35,2%	2 66,7%	2.895 95,1%	221 17,3%	824 41,3%		2 0,4%	2 66,7%	12 54,5%	1.329 34,4%	117 22,5%	7.531 43,7%
Fachhochschulreife (schulischer Teil)				136	94				3	948	57	1.238
Fachhochschulreife										894	28	922
Fachhochschulreife insgesamt				136 10,7%	94 4,7%				3 13,6%	1.842 47,7%	85 16,4%	2.160 12,5%
Allgemeine Hochschulreife				874	415				1	243	254	1.787
Fachgebundene Hochschulreife										6		6
Hochschulreife insgesamt				874 68,5%	415 20,8%				1 4,5%	249 6,4%	254 48,9%	1.793 10,4%
Insgesamt	6.038	3	3.045	1.275	1.997		486	3	22	3.865	519	17.253

Prozentwerte beziehen sich auf den Gesamtwert

## 6.2 Schulabgänger des beruflichen Bereiches

Abschlussart 2005/06	FW	BK	F BK		alle Schulformen			
					darunter weibliche Abgängerinnen		darunter ausländische Abgängerinnen und Abgänger	
(1)	(2)	(3)	(4)	(5)=(2)..(4)	(6)	(7)	(8)	(9)
Abschlusszeugnis		7.982	131	8.113	4.225	52,1%	1.374	16,9%
Abschlusszeugnis und Hauptschulabschluss		2.131	57	2.188	977	44,7%	382	17,5%
Versetzungszugnis der Klasse 11 FO		2.571		2.571	2.041	79,4%	128	5,0%
Allgemeine Hochschulreife		2.981		2.981	1.485	49,8%	103	3,5%
Berufliche Kenntnisse		1.065		1.065	616	57,8%	97	9,1%
Berufliche Kenntnisse und Fachhochschulreife (schulischer Teil)		3.487	8	3.495	1.692	48,4%	334	9,6%
Berufliche Kenntnisse und allgemeine Hochschulreife		1.857	20	1.877	950	50,6%	76	4,0%
Berufliche Kenntnisse und fachgebundene Hochschulreife		34		34	21	61,8%	4	11,8%
Berufs- u. Sekundarabschluss I (FOR mit Qual.vermerk)		773	4	777	712	91,6%	54	6,9%
Berufs- u. Sekundarabschluss I (FOR ohne Qual.vermerk)	7	1.306	1	1.314	1.139	86,7%	138	10,5%
Berufsabschluss		2.036	6	2.042	1.506	73,8%	187	9,2%
Berufsabschluss und allgemeine Hochschulreife		640	8	648	407	62,8%	29	4,5%
Berufsabschluss und fachgebundene Hochschulreife		103		103	86	83,5%	4	3,9%
Berufsabschluss und Fachhochschulreife		4.599		4.599	1.622	35,3%	246	5,3%
Berufgrundbildung		5.608	48	5.656	2.736	48,4%	821	14,5%
Berufgrundbildung u. Sekundarabschluss I (FOR mit Qual.vermerk)		1.813	17	1.830	1.039	56,8%	273	14,9%
Berufgrundbildung u. Sekundarabschluss I (FOR ohne Qual.vermerk)		6.180	37	6.217	3.150	50,7%	978	15,7%
Berufgrundbildung u. Sekundarabschluss I (HSA nach Klasse 10)		2.001	24	2.025	819	40,4%	266	13,1%
Berufschul- und Sekundarabschluss I (FOR ohne Qual.vermerk)		1.648	163	1.811	771	42,6%	149	8,2%
Berufsschulabschluss	1	82.579	882	83.462	36.162	43,3%	6.213	7,4%
Berufsschulabschluss u. Fachhochschulreife		399		399	78	19,5%	36	9,0%
Erweiterte berufliche Kenntnisse und Fachhochschulreife		414		414	237	57,2%	24	5,8%
Erweiterte berufliche Kenntnisse und FHR (schulischer Teil)		10.777	11	10.788	5.506	51,0%	1.014	9,4%
Erweiterte berufliche Kenntnisse		1.114		1.114	689	61,8%	69	6,2%
Fachgebundene Hochschulreife		53		53	29	54,7%	2	3,8%
Fachhochschulreife		4.807		4.807	3.688	76,7%	199	4,1%
Fachhochschulreife (schulischer Teil)		620	8	628	313	49,8%	50	8,0%
Fachschulabschluss		6.082		6.082	3.920	64,5%	215	3,5%
Fachschulabschluss und Fachhochschulreife		6.916	10	6.926	3.336	48,2%	277	4,0%
Fachschulabschluss und Fachoberschulreife		1.022		1.022	454	44,4%	65	6,4%
Hauptschulabschluss		764	50	814	322	39,6%	187	23,0%
Ohne Abschluss		78.232	1.479	79.711	32.953	41,3%	12.810	16,1%
Schulwechsler, die im selben Bildungsgang verbleiben		2.647	4	2.651	713	26,9%	154	5,8%
Sekundarabschluss I (FOR mit Qualifikationsvermerk)		547	4	551	335	60,8%	99	18,0%
Sekundarabschluss I (FOR ohne Qualifikationsvermerk)		2.663	41	2.704	1.300	48,1%	444	16,4%
Sekundarabschluss I (HSA nach Klasse 10)		791	26	817	364	44,6%	160	19,6%
Vertiefte berufliche Kenntnisse		49		49	8	16,3%	3	6,1%
Vertiefte berufliche Kenntnisse und Fachhochschulreife		3.897	17	3.914	873	22,3%	140	3,6%
Zeugnis der Hiberniaschule, Waldorfschule	5			5	3	60,0%		
<b>Insgesamt</b>	<b>13</b>	<b>253.188</b>	<b>3.056</b>	<b>256.257</b>	<b>117.277</b>	<b>45,8%</b>	<b>27.804</b>	<b>10,9%</b>

Die Abschlussart "ohne Abschluss" bezeichnet Abgänger, die den Bildungsgang ohne Abschluss verlassen. Vorhergehende erworbene Bildungsabschlüsse werden nicht berücksichtigt. Die Aussagen beziehen sich nur auf den gerade besuchten Bildungsgang.

Abkürzungen:

FW: Freie Waldorfschule / Hiberniaschule

Berufskolleg: Berufskolleg

S Berufskolleg: Sonderschule im Bereich Berufskolleg

## 7 Verwaltungsbezirke

### 7.1 Schülerinnen und Schüler

Verwaltungsbezirk	Alle Schüler(innen)	Ausländer(innen)	Anteil an allen S.	Aussiedler(innen)	Anteil an allen S.	Migrantinnen/ Migrantinnen	Anteil an allen S.
(1)	(2)	(3)	(4)	(5)	(6)	(7)	(8)
Krfr.Stadt Düsseldorf	86.302	16.107	18,7%	1.216	1,4%	17.323	20,1%
Krfr.Stadt Duisburg	79.628	19.066	23,9%	977	1,2%	20.043	25,2%
Krfr.Stadt Essen	89.724	12.751	14,2%	1.180	1,3%	13.931	15,5%
Krfr.Stadt Krefeld	40.853	5.511	13,5%	1.330	3,3%	6.841	16,7%
Krfr.Stadt Mönchengladbach	44.919	5.459	12,2%	1.078	2,4%	6.537	14,6%
Krfr.Stadt Mülheim an der Ruhr	23.603	3.158	13,4%	252	1,1%	3.410	14,4%
Krfr.Stadt Oberhausen	31.634	5.659	17,9%	340	1,1%	5.999	19,0%
Krfr.Stadt Remscheid	19.661	3.918	19,9%	802	4,1%	4.720	24,0%
Krfr.Stadt Solingen	24.876	4.487	18,0%	510	2,1%	4.997	20,1%
Krfr.Stadt Wuppertal	54.496	10.010	18,4%	1.576	2,9%	11.586	21,3%
Kreis Kleve	50.672	2.227	4,4%	1.068	2,1%	3.295	6,5%
Kreis Mettmann	68.784	9.165	13,3%	1.580	2,3%	10.745	15,6%
Rhein-Kreis Neuss	67.027	7.984	11,9%	1.505	2,2%	9.489	14,2%
Kreis Viersen	47.171	3.183	6,7%	808	1,7%	3.991	8,5%
Kreis Wesel	74.071	7.485	10,1%	1.409	1,9%	8.894	12,0%
<b>Regierungsbezirk Düsseldorf</b>	<b>803.421</b>	<b>116.170</b>	<b>14,5%</b>	<b>15.631</b>	<b>1,9%</b>	<b>131.801</b>	<b>16,4%</b>
Krfr.Stadt Aachen	42.309	6.230	14,7%	801	1,9%	7.031	16,6%
Krfr.Stadt Bonn	55.826	7.161	12,8%	1.546	2,8%	8.707	15,6%
Krfr.Stadt Köln	151.758	33.320	22,0%	2.038	1,3%	35.358	23,3%
Krfr.Stadt Leverkusen	27.376	3.663	13,4%	678	2,5%	4.341	15,9%
Kreis Aachen	46.640	5.756	12,3%	424	0,9%	6.180	13,3%
Kreis Düren	42.500	3.907	9,2%	906	2,1%	4.813	11,3%
Rhein-Erft-Kreis	67.310	8.484	12,6%	788	1,2%	9.272	13,8%
Kreis Euskirchen	32.136	1.537	4,8%	1.475	4,6%	3.012	9,4%
Kreis Heinsberg	43.058	3.152	7,3%	1.808	4,2%	4.960	11,5%
Oberbergischer Kreis	48.883	4.034	8,3%	2.961	6,1%	6.995	14,3%
Rhein.-Berg. Kreis	41.633	3.439	8,3%	535	1,3%	3.974	9,5%
Rhein-Sieg Kreis	84.679	8.142	9,6%	3.871	4,6%	12.013	14,2%
<b>Regierungsbezirk Köln</b>	<b>684.108</b>	<b>88.825</b>	<b>13,0%</b>	<b>17.831</b>	<b>2,6%</b>	<b>106.656</b>	<b>15,6%</b>
Krfr.Stadt Bottrop	16.306	2.387	14,6%	205	1,3%	2.592	15,9%
Krfr.Stadt Gelsenkirchen	44.321	9.978	22,5%	609	1,4%	10.587	23,9%
Krfr.Stadt Münster	52.650	3.873	7,4%	2.144	4,1%	6.017	11,4%
Kreis Borken	70.063	3.419	4,9%	842	1,2%	4.261	6,1%
Kreis Coesfeld	39.236	1.285	3,3%	1.394	3,6%	2.679	6,8%
Kreis Recklinghausen	102.447	13.528	13,2%	2.347	2,3%	15.875	15,5%
Kreis Steinfurt	79.390	4.727	6,0%	4.156	5,2%	8.883	11,2%
Kreis Warendorf	46.676	3.885	8,3%	2.928	6,3%	6.813	14,6%
<b>Regierungsbezirk Münster</b>	<b>451.089</b>	<b>43.082</b>	<b>9,6%</b>	<b>14.625</b>	<b>3,2%</b>	<b>57.707</b>	<b>12,8%</b>
Krfr.Stadt Bielefeld	58.934	8.401	14,3%	4.520	7,7%	12.921	21,9%
Kreis Gütersloh	58.911	5.100	8,7%	4.494	7,6%	9.594	16,3%
Kreis Herford	44.997	3.832	8,5%	3.954	8,8%	7.786	17,3%
Kreis Höxter	29.378	1.026	3,5%	3.289	11,2%	4.315	14,7%
Kreis Lippe	58.325	4.094	7,0%	6.932	11,9%	11.026	18,9%
Kreis Minden-Lübbecke	56.293	3.160	5,6%	7.069	12,6%	10.229	18,2%
Kreis Paderborn	54.133	3.252	6,0%	5.175	9,6%	8.427	15,6%
<b>Regierungsbezirk Detmold</b>	<b>360.971</b>	<b>28.865</b>	<b>8,0%</b>	<b>35.433</b>	<b>9,8%</b>	<b>64.298</b>	<b>17,8%</b>
Krfr.Stadt Bochum	55.329	7.031	12,7%	1.093	2,0%	8.124	14,7%
Krfr.Stadt Dortmund	90.515	15.465	17,1%	2.154	2,4%	17.619	19,5%
Krfr.Stadt Hagen	36.283	7.003	19,3%	939	2,6%	7.942	21,9%
Krfr.Stadt Hamm	30.735	4.319	14,1%	1.608	5,2%	5.927	19,3%
Krfr.Stadt Herne	24.324	4.866	20,0%	430	1,8%	5.296	21,8%
Ennepe-Ruhr-Kreis	47.078	5.356	11,4%	1.455	3,1%	6.811	14,5%
Hochsauerlandkreis	50.477	3.804	7,5%	2.013	4,0%	5.817	11,5%
Märkischer Kreis	75.005	11.021	14,7%	4.093	5,5%	15.114	20,2%
Kreis Olpe	24.462	2.099	8,6%	826	3,4%	2.925	12,0%
Kreis Siegen-Wittgenstein	50.858	4.465	8,8%	2.166	4,3%	6.631	13,0%
Kreis Soest	53.021	3.204	6,0%	3.630	6,8%	6.834	12,9%
Kreis Unna	65.750	7.724	11,7%	2.797	4,3%	10.521	16,0%
<b>Regierungsbezirk Arnsberg</b>	<b>603.837</b>	<b>76.357</b>	<b>12,6%</b>	<b>23.204</b>	<b>3,8%</b>	<b>99.561</b>	<b>16,5%</b>
<b>Land Nordrhein-Westfalen</b>	<b>2.903.426</b>	<b>353.299</b>	<b>12,2%</b>	<b>106.724</b>	<b>3,7%</b>	<b>460.023</b>	<b>15,8%</b>

## 7.2 Lehrerinnen und Lehrer

Verwaltungsbezirk	Lehrerinnen	Lehrer	Lehrkräfte Insgesamt	Ausl. Leh- rerinnen	Ausländ. Lehrer	Ausl. Lehr- kräfte insg.	Anteil an allen Lehrkr.
(1)	(2)	(3)	(4)	(5)	(6)	(7)	(8)
Krfr.Stadt Düsseldorf	3.421	1.863	5.284	99	52	151	2,9%
Krfr.Stadt Duisburg	3.141	1.931	5.072	35	35	70	1,4%
Krfr.Stadt Essen	3.748	2.122	5.870	19	35	54	0,9%
Krfr.Stadt Krefeld	1.738	920	2.658	26	18	44	1,7%
Krfr.Stadt Mönchengladbach	1.832	1.087	2.919	14	12	26	0,9%
Krfr.Stadt Mülheim an der Ruhr	1.023	523	1.546	7	3	10	0,6%
Krfr.Stadt Oberhausen	1.273	719	1.992	7	16	23	1,2%
Krfr.Stadt Remscheid	791	485	1.276	14	12	26	2,0%
Krfr.Stadt Solingen	1.071	572	1.643	10	7	17	1,0%
Krfr.Stadt Wuppertal	2.278	1.291	3.569	29	5	34	1,0%
Kreis Kleve	1.917	1.214	3.131	10	12	22	0,7%
Kreis Mettmann	3.130	1.412	4.542	20	12	32	0,7%
Rhein-Kreis Neuss	2.738	1.435	4.173	19	8	27	0,6%
Kreis Viersen	1.860	1.059	2.919	10	3	13	0,4%
Kreis Wesel	2.979	1.790	4.769	19	8	27	0,6%
<b>Regierungsbezirk Düsseldorf</b>	<b>32.940</b>	<b>18.423</b>	<b>51.363</b>	<b>338</b>	<b>238</b>	<b>576</b>	<b>1,1%</b>
Krfr.Stadt Aachen	1.833	942	2.775	20	7	27	1,0%
Krfr.Stadt Bonn	2.349	1.216	3.565	32	18	50	1,4%
Krfr.Stadt Köln	6.237	3.327	9.564	79	77	156	1,6%
Krfr.Stadt Leverkusen	1.124	661	1.785	13	2	15	0,8%
Kreis Aachen	1.942	1.033	2.975	14	4	18	0,6%
Kreis Düren	1.772	985	2.757	12	12	24	0,9%
Rhein-Erft-Kreis	2.949	1.316	4.265	17	18	35	0,8%
Kreis Euskirchen	1.318	744	2.062	7	6	13	0,6%
Kreis Heinsberg	1.589	1.012	2.601	15	11	26	1,0%
Oberbergischer Kreis	1.958	1.150	3.108	16	8	24	0,8%
Rhein.-Berg. Kreis	1.939	883	2.822	11	9	20	0,7%
Rhein-Sieg Kreis	3.799	1.703	5.502	19	19	38	0,7%
<b>Regierungsbezirk Köln</b>	<b>28.809</b>	<b>14.972</b>	<b>43.781</b>	<b>255</b>	<b>191</b>	<b>446</b>	<b>1,0%</b>
Krfr.Stadt Bottrop	648	396	1.044	6	3	9	0,9%
Krfr.Stadt Gelsenkirchen	1.803	1.059	2.862	18	10	28	1,0%
Krfr.Stadt Münster	2.074	1.284	3.358	4	3	7	0,2%
Kreis Borken	2.477	1.712	4.189	10	7	17	0,4%
Kreis Coesfeld	1.672	884	2.556	3	1	4	0,2%
Kreis Recklinghausen	4.060	2.540	6.600	25	27	52	0,8%
Kreis Steinfurt	3.188	1.868	5.056	8	4	12	0,2%
Kreis Warendorf	1.965	998	2.963	10	11	21	0,7%
<b>Regierungsbezirk Münster</b>	<b>17.887</b>	<b>10.741</b>	<b>28.628</b>	<b>84</b>	<b>66</b>	<b>150</b>	<b>0,5%</b>
Krfr.Stadt Bielefeld	2.441	1.519	3.960	22	11	33	0,8%
Kreis Gütersloh	2.392	1.384	3.776	12	4	16	0,4%
Kreis Herford	1.774	1.170	2.944	7	7	14	0,5%
Kreis Höxter	1.093	824	1.917	2	3	5	0,3%
Kreis Lippe	2.448	1.467	3.915	8	5	13	0,3%
Kreis Minden-Lübbecke	2.210	1.459	3.669	9	10	19	0,5%
Kreis Paderborn	2.279	1.289	3.568	8	8	16	0,4%
<b>Regierungsbezirk Detmold</b>	<b>14.637</b>	<b>9.112</b>	<b>23.749</b>	<b>68</b>	<b>48</b>	<b>116</b>	<b>0,5%</b>
Krfr.Stadt Bochum	2.327	1.300	3.627	4	8	12	0,3%
Krfr.Stadt Dortmund	3.668	2.087	5.755	25	15	40	0,7%
Krfr.Stadt Hagen	1.358	854	2.212	6	8	14	0,6%
Krfr.Stadt Hamm	1.251	754	2.005	5	7	12	0,6%
Krfr.Stadt Herne	996	641	1.637	9	5	14	0,9%
Ennepe-Ruhr-Kreis	2.043	1.125	3.168	9	6	15	0,5%
Hochsauerlandkreis	1.741	1.350	3.091	5	8	13	0,4%
Märkischer Kreis	2.894	1.907	4.801	12	11	23	0,5%
Kreis Olpe	913	638	1.551	3	3	6	0,4%
Kreis Siegen-Wittgenstein	1.659	1.402	3.061	5	1	6	0,2%
Kreis Soest	2.101	1.314	3.415	4	2	6	0,2%
Kreis Unna	2.551	1.645	4.196	17	6	23	0,5%
<b>Regierungsbezirk Arnsberg</b>	<b>23.502</b>	<b>15.017</b>	<b>38.519</b>	<b>104</b>	<b>80</b>	<b>184</b>	<b>0,5%</b>
<b>Land Nordrhein-Westfalen</b>	<b>117.775</b>	<b>68.265</b>	<b>186.040</b>	<b>849</b>	<b>623</b>	<b>1.472</b>	<b>0,8%</b>

## 8 Zeitreihen

### 8.1 Schülerinnen und Schüler nach Schulformen

Jahr	Allgemein bildende Schulen									Berufs- kolleg	Ins- gesamt
	Grund- schule	Haupt- schule	Real- schule	Gym- nasium	Gesamt- Schule	Freie Waldorf- schule	Förder- schule	WBK	Ins- gesamt		
(1)	(2)	(4)	(5)	(6)	(7)	(8)	(9)	(10)	(11)	(12)	(13)
1970	1.078.789	646.057	242.725	392.008	5.424	1.234	107.871	9.875	2.483.983	591.806	3.075.789
1971	1.165.525	619.687	246.286	410.180	8.833	2.967	114.232	10.345	2.578.055	598.872	3.176.927
1972	1.185.672	614.799	261.651	445.026	12.327	3.353	119.281	10.680	2.652.789	610.905	3.263.694
1973	1.168.211	612.378	279.351	488.723	16.386	3.667	121.157	11.712	2.701.585	617.527	3.319.112
1974	1.157.726	626.441	295.478	521.598	20.811	3.894	120.883	12.649	2.759.480	621.584	3.381.064
1975	1.128.155	653.439	310.477	554.518	25.514	4.195	122.239	13.315	2.811.852	611.113	3.422.965
1976	1.075.887	680.306	329.823	577.368	31.175	4.534	125.095	12.925	2.837.113	587.426	3.424.539
1977	1.012.849	678.579	350.564	596.102	36.563	5.002	125.168	13.544	2.818.371	591.422	3.409.793
1978	937.762	661.257	365.439	612.767	40.694	5.383	121.507	13.328	2.758.137	627.750	3.385.887
1979	857.531	636.979	368.518	634.129	45.087	5.750	116.403	13.618	2.678.015	670.310	3.348.325
1980	791.133	625.052	362.784	648.354	47.495	6.313	114.180	14.485	2.609.796	683.116	3.292.912
1981	738.141	621.954	354.284	648.148	49.866	6.810	111.048	15.622	2.545.873	677.917	3.223.790
1982	692.806	586.850	343.010	632.122	52.388	7.200	106.554	15.981	2.436.911	676.367	3.113.278
1983	665.135	538.385	325.640	604.875	55.072	8.659	100.689	16.035	2.314.490	683.620	2.998.110
1984	645.235	480.108	303.091	571.020	57.274	9.193	95.367	16.562	2.177.850	703.668	2.881.518
1985	632.529	431.571	283.066	540.141	60.458	9.805	91.621	17.086	2.066.277	714.923	2.781.200
1986	636.935	396.198	265.778	512.075	66.479	10.259	88.581	18.705	1.995.010	698.667	2.693.677
1987	646.834	357.885	251.660	494.253	74.658	11.098	85.132	20.402	1.941.922	675.235	2.617.157
1988	665.194	330.150	241.238	481.152	85.682	11.704	82.548	22.878	1.920.546	646.562	2.567.108
1989	690.801	312.105	235.802	472.931	97.961	12.261	81.491	24.385	1.927.737	605.640	2.533.377
1990	715.955	306.884	239.598	471.796	112.696	12.790	82.894	25.845	1.968.458	575.212	2.543.670
1991	727.177	299.191	244.823	474.314	127.461	13.346	84.781	26.117	1.997.210	552.703	2.549.913
1992	739.641	292.057	252.069	481.820	143.119	14.111	87.081	21.329	2.031.227	534.897	2.566.124
1993	756.121	286.158	260.431	490.558	157.798	14.631	89.523	20.019	2.075.239	520.008	2.595.247
1994	778.631	283.237	267.973	494.327	170.443	15.201	91.414	19.136	2.120.362	504.035	2.624.397
1995	805.188	282.437	277.061	499.443	180.931	15.579	91.789	19.788	2.172.216	492.989	2.665.205
1996	827.533	280.324	285.936	507.953	191.076	15.875	91.016	20.346	2.220.059	493.499	2.713.558
1997	842.729	277.803	294.623	519.329	200.105	16.058	92.402	20.198	2.263.247	505.715	2.768.962
1998	841.141	273.214	305.251	529.621	207.039	16.369	93.235	20.724	2.286.594	518.406	2.805.000
1999	835.826	273.471	314.348	534.620	211.179	16.546	96.284	20.399	2.302.673	534.771	2.837.444
2000	824.517	277.737	324.491	534.367	214.025	16.710	100.120	20.716	2.312.683	546.994	2.859.677
2001	800.419	285.972	334.439	536.299	217.721	16.760	104.099	21.655	2.317.364	554.220	2.871.584
2002	783.015	291.036	343.085	541.286	221.991	17.057	107.962	23.580	2.329.012	557.089	2.886.101
2003	778.927	291.824	346.473	547.513	226.540	17.480	110.650	26.068	2.345.475	562.632	2.908.107
2004	768.395	283.584	344.387	557.038	230.326	17.821	111.085	27.690	2.340.326	573.006	2.913.332
2005	758.130	267.712	337.697	569.077	233.348	18.147	109.824	28.390	2.322.325	581.101	2.903.426

zu 2 und 4: Grund- und Hauptschule einschl. Volksschule

zu 9: Sonderschule im Bildungsbereich Grund- und Hauptschule, Realschule/Gymnasium und Berufskolleg

zu 10: Weiterbildungskolleg (Abendrealschule, Abendgymnasium, Kolleg)

## 8.2 Ausländische und ausgesiedelte Schülerinnen und Schüler nach Schulformen

Jahr	Allgemein bildende Schulen									Berufs- kolleg	Ins- gesamt
	Grund- schule	Haupt- schule	Real- schule	Gym- nasium	Gesamt- Schule	Freie Waldorf- schule	Förder- schule	WBK	Ins- gesamt		
(1)	(2)	(3)	(4)	(5)	(6)	(7)	(8)	(9)	(10)	(11)	(12)
1988	114.744	90.325	22.940	26.536	16.390	235	15.560	2.835	289.565	48.255	337.820
1989	127.780	95.972	25.534	29.431	19.989	238	16.196	2.925	318.065	53.697	371.762
1990	142.439	103.192	28.897	32.922	23.825	225	17.445	3.449	352.394	60.557	412.951
1991	149.476	105.139	31.252	35.230	27.702	259	18.655	5.106	372.819	67.301	440.120
1992	155.820	105.751	33.632	36.448	31.507	267	19.791	3.774	386.990	75.016	462.006
1993	160.511	104.734	36.221	37.044	36.004	297	20.857	3.535	399.203	81.061	480.264
1994	165.394	105.045	38.781	36.957	39.381	328	21.803	3.870	411.559	84.019	495.578
1995	172.405	106.796	41.347	37.120	42.099	319	22.520	4.334	426.940	84.435	511.375
1996	178.891	106.743	44.508	38.580	44.915	303	22.177	5.570	441.687	85.629	527.316
1997	178.624	105.101	47.706	39.660	47.398	300	22.649	5.740	447.178	87.493	534.671
1998	170.553	99.958	50.009	39.811	48.289	306	23.104	6.144	438.174	87.894	526.068
1999	166.097	97.554	50.609	38.671	49.488	302	23.606	5.621	431.948	86.969	518.917
2000	161.972	96.776	51.355	38.007	49.862	291	24.851	5.831	428.945	84.389	513.334
2001	156.405	96.986	50.801	37.187	49.228	281	25.774	5.822	422.484	83.518	506.002
2002	153.360	95.091	49.468	36.539	48.813	312	26.925	6.374	416.882	83.771	500.653
2003	151.216	91.664	46.423	35.741	46.817	308	26.766	6.750	405.685	83.444	489.129
2004	145.630	86.734	45.186	35.296	47.840	320	26.897	7.152	395.055	82.488	477.543
2005	141.311	79.596	43.058	34.877	47.027	331	25.975	6.905	379.080	80.943	460.023

### 8.2.1 Anteile an allen Schülerinnen und Schülern

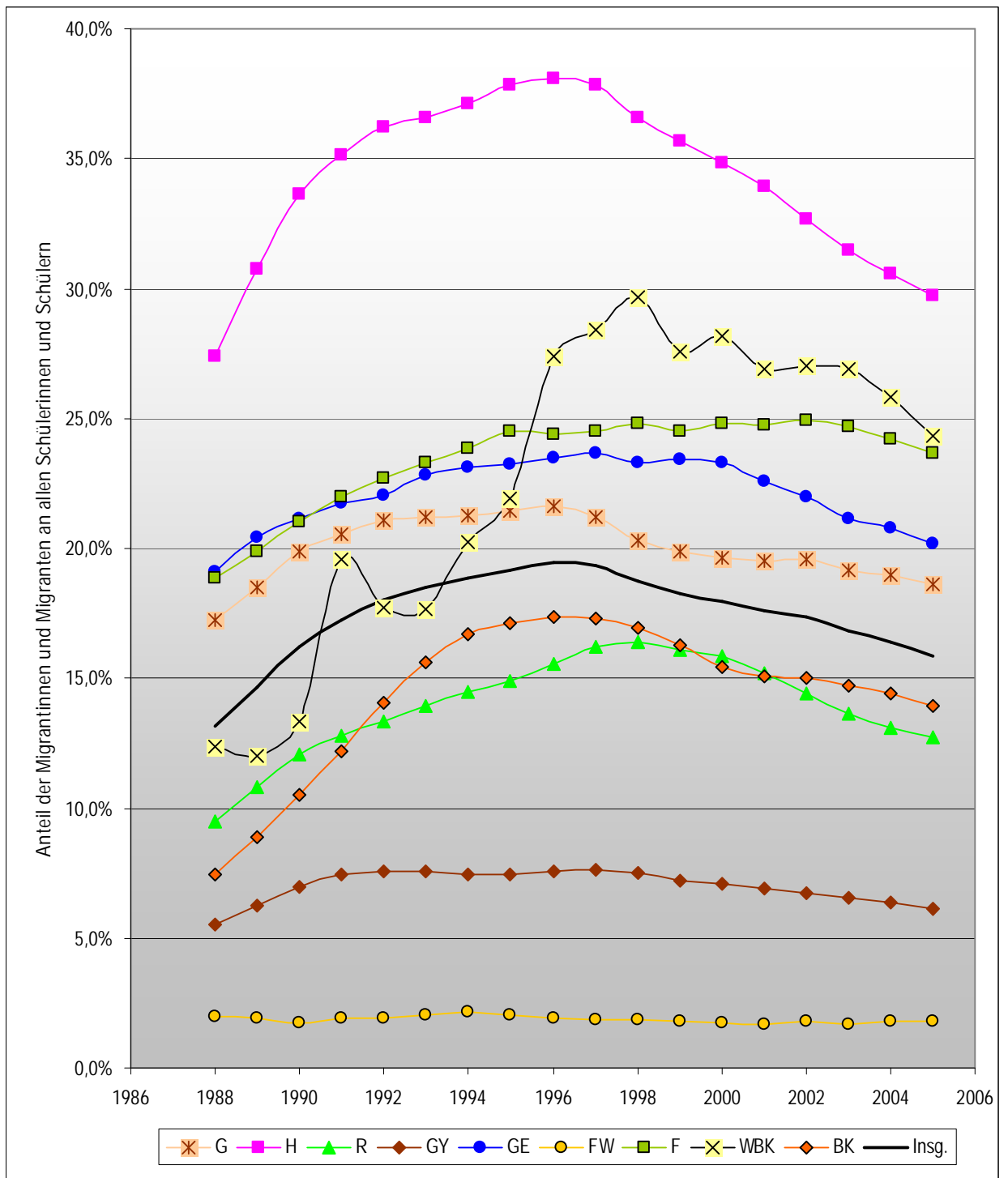
Jahr	Allgemein bildende Schulen									Berufs- kolleg	Ins- gesamt
	Grund- schule	Haupt- schule	Real- schule	Gym- nasium	Gesamt- Schule	Freie Waldorf- schule	Förder- schule	WBK	Ins- gesamt		
(1)	(2)	(3)	(4)	(5)	(6)	(7)	(8)	(9)	(10)	(11)	(12)
1988	17,2%	27,4%	9,5%	5,5%	19,1%	2,0%	18,8%	12,4%	15,1%	7,5%	13,2%
1989	18,5%	30,7%	10,8%	6,2%	20,4%	1,9%	19,9%	12,0%	16,5%	8,9%	14,7%
1990	19,9%	33,6%	12,1%	7,0%	21,1%	1,8%	21,0%	13,3%	17,9%	10,5%	16,2%
1991	20,6%	35,1%	12,8%	7,4%	21,7%	1,9%	22,0%	19,6%	18,7%	12,2%	17,3%
1992	21,1%	36,2%	13,3%	7,6%	22,0%	1,9%	22,7%	17,7%	19,1%	14,0%	18,0%
1993	21,2%	36,6%	13,9%	7,6%	22,8%	2,0%	23,3%	17,7%	19,2%	15,6%	18,5%
1994	21,2%	37,1%	14,5%	7,5%	23,1%	2,2%	23,9%	20,2%	19,4%	16,7%	18,9%
1995	21,4%	37,8%	14,9%	7,4%	23,3%	2,0%	24,5%	21,9%	19,7%	17,1%	19,2%
1996	21,6%	38,1%	15,6%	7,6%	23,5%	1,9%	24,4%	27,4%	19,9%	17,4%	19,4%
1997	21,2%	37,8%	16,2%	7,6%	23,7%	1,9%	24,5%	28,4%	19,8%	17,3%	19,3%
1998	20,3%	36,6%	16,4%	7,5%	23,3%	1,9%	24,8%	29,6%	19,2%	17,0%	18,8%
1999	19,9%	35,7%	16,1%	7,2%	23,4%	1,8%	24,5%	27,6%	18,8%	16,3%	18,3%
2000	19,6%	34,8%	15,8%	7,1%	23,3%	1,7%	24,8%	28,1%	18,5%	15,4%	18,0%
2001	19,5%	33,9%	15,2%	6,9%	22,6%	1,7%	24,8%	26,9%	18,2%	15,1%	17,6%
2002	19,6%	32,7%	14,4%	6,8%	22,0%	1,8%	24,9%	27,0%	17,9%	15,0%	17,3%
2003	19,2%	31,5%	13,6%	6,5%	21,2%	1,7%	24,7%	26,9%	17,3%	14,7%	16,8%
2004	19,0%	30,6%	13,1%	6,3%	20,8%	1,8%	24,2%	25,8%	16,9%	14,4%	16,4%
2005	18,6%	29,7%	12,8%	6,1%	20,2%	1,8%	23,7%	24,3%	16,3%	13,9%	15,8%

zu 2 und 4: Grund- und Hauptschule einschl. Volksschule

zu 9: Sonderschule im Bildungsbereich Grund- und Hauptschule, Realschule/Gymnasium und Berufskolleg

zu 10: Weiterbildungskolleg (Abendrealschule, Abendgymnasium, Kolleg)





**Abbildung 1: Entwicklung der Anteile der Migrantinnen und Migranten in den einzelnen Schulformen**

### 8.3 Ausländische Schülerinnen und Schüler nach Schulformen

Jahr	Allgemein bildende Schulen									Berufskolleg	Insgesamt
	Grundschule	Hauptschule	Realschule	Gymnasium	Gesamt-Schule	Freie Waldorfschule	Förderschule	WBK	Insgesamt		
(1)	(2)	(4)	(5)	(6)	(7)	(8)	(9)	(10)	(11)	(12)	(13)
1970	28.280	11.526	1.428	2.940	62	23	1.135	72	45.466	7.092	52.558
1971	41.959	16.317	1.753	3.650	87	58	1.632	104	65.560	9.406	74.966
1972	49.700	21.102	2.158	4.429	134	46	2.043	144	79.756	12.369	92.125
1973	56.500	26.159	2.690	5.383	271	67	2.457	182	93.709	14.665	108.374
1974	65.570	31.817	3.263	6.410	356	69	2.929	223	110.637	16.723	127.360
1975	73.693	36.134	3.827	7.208	512	75	3.516	262	125.227	16.812	142.039
1976	77.774	39.830	4.335	7.944	698	92	3.899	255	134.827	16.545	151.372
1977	83.644	43.813	5.029	8.471	913	103	4.585	288	146.846	17.450	164.296
1978	93.520	51.148	5.845	9.331	1.175	123	5.431	284	166.857	19.047	185.904
1979	103.731	60.415	6.747	10.410	1.605	134	6.258	320	189.620	22.466	212.086
1980	115.241	74.313	8.153	12.015	2.178	157	7.671	406	220.134	29.547	249.681
1981	121.273	85.310	9.988	13.423	3.015	178	9.241	488	242.916	36.840	279.756
1982	120.299	89.853	11.847	14.859	4.192	190	10.912	643	252.795	36.571	289.366
1983	112.577	88.657	13.597	16.226	5.459	186	12.401	720	249.823	34.948	284.771
1984	99.206	80.026	14.682	17.096	6.552	211	13.102	772	231.647	33.995	265.642
1985	93.611	77.706	16.124	18.330	8.015	203	13.803	904	228.696	34.917	263.613
1986	93.714	78.788	17.346	19.918	10.034	222	14.486	1.232	235.740	36.521	272.261
1987	95.788	79.063	18.693	21.425	12.253	243	14.601	1.848	243.914	39.756	283.670
1988	97.860	79.065	19.876	23.201	15.194	226	14.877	2.131	252.430	43.205	295.635
1989	99.447	78.701	20.955	24.724	17.963	224	15.240	2.022	259.276	48.178	307.454
1990	99.671	78.099	21.897	25.917	20.459	210	15.981	2.517	264.751	52.734	317.485
1991	101.061	77.177	22.851	27.230	23.093	240	16.750	3.642	272.044	57.640	329.684
1992	104.612	77.113	23.395	28.084	25.839	249	17.433	2.735	279.460	62.116	341.576
1993	107.480	74.894	23.881	28.525	28.394	281	18.143	2.578	284.176	65.335	349.511
1994	111.780	72.383	23.960	28.335	30.131	318	18.836	2.752	288.495	65.686	354.181
1995	117.871	70.205	24.213	28.307	31.492	312	19.172	3.353	294.925	64.207	359.132
1996	125.332	68.074	24.887	28.663	32.892	296	18.753	4.330	303.227	64.198	367.425
1997	129.412	65.787	25.543	29.007	33.786	295	19.032	4.438	307.300	63.560	370.860
1998	127.871	61.696	26.399	28.590	34.398	303	19.421	4.555	303.233	62.100	365.333
1999	128.712	60.864	27.103	28.169	34.709	295	19.850	4.508	304.210	60.769	364.979
2000	127.811	61.115	28.374	27.502	35.266	277	21.017	4.585	305.947	57.472	363.419
2001	125.047	62.775	29.034	26.887	35.732	276	22.025	4.430	306.206	55.830	362.036
2002	123.887	63.942	29.896	26.657	36.490	305	23.265	4.853	309.295	53.746	363.041
2003	122.046	64.068	30.685	26.599	37.632	288	23.804	5.110	310.232	53.232	363.464
2004	119.540	62.499	30.851	26.731	38.231	319	23.662	5.170	307.003	52.633	359.636
2005	116.392	59.044	31.058	27.281	38.715	330	23.016	4.993	300.829	52.470	353.299

zu 2 und 4: Grund- und Hauptschule einschl. Volksschule

zu 9: Sonderschule im Bildungsbereich Grund- und Hauptschule, Realschule/Gymnasium und Berufskolleg

zu 10: Weiterbildungskolleg (Abendrealschule, Abendgymnasium, Kolleg)

### 8.3.1 Anteile an allen Schülerinnen und Schülern

Jahr	Allgemein bildende Schulen									Berufs- kolleg	Ins- gesamt
	Grund- schule	Haupt- schule	Real- schule	Gym- nasium	Gesamt- Schule	Freie Waldorf- schule	Förder- schule	WBK	Ins- gesamt		
(1)	(2)	(4)	(5)	(6)	(7)	(8)	(9)	(10)	(11)	(12)	(13)
1970	2,6%	1,8%	0,6%	0,7%	1,1%	1,9%	1,1%	0,7%	1,8%	1,2%	1,7%
1971	3,6%	2,6%	0,7%	0,9%	1,0%	2,0%	1,4%	1,0%	2,5%	1,6%	2,4%
1972	4,2%	3,4%	0,8%	1,0%	1,1%	1,4%	1,7%	1,3%	3,0%	2,0%	2,8%
1973	4,8%	4,3%	1,0%	1,1%	1,7%	1,8%	2,0%	1,6%	3,5%	2,4%	3,3%
1974	5,7%	5,1%	1,1%	1,2%	1,7%	1,8%	2,4%	1,8%	4,0%	2,7%	3,8%
1975	6,5%	5,5%	1,2%	1,3%	2,0%	1,8%	2,9%	2,0%	4,5%	2,8%	4,1%
1976	7,2%	5,9%	1,3%	1,4%	2,2%	2,0%	3,1%	2,0%	4,8%	2,8%	4,4%
1977	8,3%	6,5%	1,4%	1,4%	2,5%	2,1%	3,7%	2,1%	5,2%	3,0%	4,8%
1978	10,0%	7,7%	1,6%	1,5%	2,9%	2,3%	4,5%	2,1%	6,0%	3,0%	5,5%
1979	12,1%	9,5%	1,8%	1,6%	3,6%	2,3%	5,4%	2,3%	7,1%	3,4%	6,3%
1980	14,6%	11,9%	2,2%	1,9%	4,6%	2,5%	6,7%	2,8%	8,4%	4,3%	7,6%
1981	16,4%	13,7%	2,8%	2,1%	6,0%	2,6%	8,3%	3,1%	9,5%	5,4%	8,7%
1982	17,4%	15,3%	3,5%	2,4%	8,0%	2,6%	10,2%	4,0%	10,4%	5,4%	9,3%
1983	16,9%	16,5%	4,2%	2,7%	9,9%	2,1%	12,3%	4,5%	10,8%	5,1%	9,5%
1984	15,4%	16,7%	4,8%	3,0%	11,4%	2,3%	13,7%	4,7%	10,6%	4,8%	9,2%
1985	14,8%	18,0%	5,7%	3,4%	13,3%	2,1%	15,1%	5,3%	11,1%	4,9%	9,5%
1986	14,7%	19,9%	6,5%	3,9%	15,1%	2,2%	16,4%	6,6%	11,8%	5,2%	10,1%
1987	14,8%	22,1%	7,4%	4,3%	16,4%	2,2%	17,2%	9,1%	12,6%	5,9%	10,8%
1988	14,7%	23,9%	8,2%	4,8%	17,7%	1,9%	18,0%	9,3%	13,1%	6,7%	11,5%
1989	14,4%	25,2%	8,9%	5,2%	18,3%	1,8%	18,7%	8,3%	13,4%	8,0%	12,1%
1990	13,9%	25,4%	9,1%	5,5%	18,2%	1,6%	19,3%	9,7%	13,4%	9,2%	12,5%
1991	13,9%	25,8%	9,3%	5,7%	18,1%	1,8%	19,8%	13,9%	13,6%	10,4%	12,9%
1992	14,1%	26,4%	9,3%	5,8%	18,1%	1,8%	20,0%	12,8%	13,8%	11,6%	13,3%
1993	14,2%	26,2%	9,2%	5,8%	18,0%	1,9%	20,3%	12,9%	13,7%	12,6%	13,5%
1994	14,4%	25,6%	8,9%	5,7%	17,7%	2,1%	20,6%	14,4%	13,6%	13,0%	13,5%
1995	14,6%	24,9%	8,7%	5,7%	17,4%	2,0%	20,9%	16,9%	13,6%	13,0%	13,5%
1996	15,1%	24,3%	8,7%	5,6%	17,2%	1,9%	20,6%	21,3%	13,7%	13,0%	13,5%
1997	15,4%	23,7%	8,7%	5,6%	16,9%	1,8%	20,6%	22,0%	13,6%	12,6%	13,4%
1998	15,2%	22,6%	8,6%	5,4%	16,6%	1,9%	20,8%	22,0%	13,3%	12,0%	13,0%
1999	15,4%	22,3%	8,6%	5,3%	16,4%	1,8%	20,6%	22,1%	13,2%	11,4%	12,9%
2000	15,5%	22,0%	8,7%	5,1%	16,5%	1,7%	21,0%	22,1%	13,2%	10,5%	12,7%
2001	15,6%	22,0%	8,7%	5,0%	16,4%	1,6%	21,2%	20,5%	13,2%	10,1%	12,6%
2002	15,8%	22,0%	8,7%	4,9%	16,4%	1,8%	21,5%	20,6%	13,3%	9,6%	12,6%
2003	15,7%	22,0%	8,9%	4,9%	16,6%	1,6%	21,5%	19,6%	13,2%	9,5%	12,5%
2004	15,6%	22,0%	9,0%	4,8%	16,6%	1,8%	21,3%	18,7%	13,1%	9,2%	12,3%
2005	15,4%	22,1%	9,2%	4,8%	16,6%	1,8%	21,0%	17,6%	13,0%	9,0%	12,2%

zu 2 und 4: Grund- und Hauptschule einschl. Volksschule

zu 9: Sonderschule im Bildungsbereich Grund- und Hauptschule, Realschule/Gymnasium und Berufskolleg

zu 10: Weiterbildungskolleg (Abendrealschule, Abendgymnasium, Kolleg)

## 8.4 Ausgesiedelte Schülerinnen und Schüler nach Schulformen

Jahr	Allgemein bildende Schulen									Berufs- kolleg	Ins- gesamt
	Grund- schule	Haupt- schule	Real- schule	Gym- nasium	Gesamt- Schule	Freie Waldorf- schule	Förder- schule	WBK	Ins- gesamt		
(1)	(2)	(3)	(4)	(5)	(6)	(7)	(8)	(9)	(10)	(11)	(12)
1988	16.884	11.260	3.064	3.335	1.196	9	683	704	37.135	5.050	42.185
1989	28.333	17.271	4.579	4.707	2.026	14	956	903	58.789	5.519	64.308
1990	42.768	25.093	7.000	7.005	3.366	15	1.464	932	87.643	7.823	95.466
1991	48.415	27.962	8.401	8.000	4.609	19	1.905	1.464	100.775	9.661	110.436
1992	51.208	28.638	10.237	8.364	5.668	18	2.358	1.039	107.530	12.900	120.430
1993	53.031	29.840	12.340	8.519	7.610	16	2.714	957	115.027	15.726	130.753
1994	53.614	32.662	14.821	8.622	9.250	10	2.967	1.118	123.064	18.333	141.397
1995	54.534	36.591	17.134	8.813	10.607	7	3.348	981	132.015	20.228	152.243
1996	53.559	38.669	19.621	9.917	12.023	7	3.424	1.240	138.460	21.431	159.891
1997	49.212	39.314	22.163	10.653	13.612	5	3.617	1.302	139.878	23.933	163.811
1998	42.682	38.262	23.610	11.221	13.891	3	3.683	1.589	134.941	25.794	160.735
1999	37.385	36.690	23.506	10.502	14.779	7	3.756	1.113	127.738	26.200	153.938
2000	34.161	35.661	22.981	10.505	14.596	14	3.834	1.246	122.998	26.917	149.915
2001	31.358	34.211	21.767	10.300	13.496	5	3.749	1.392	116.278	27.688	143.966
2002	29.473	31.149	19.572	9.882	12.323	7	3.660	1.521	107.587	30.025	137.612
2003	27.329	27.722	16.527	9.084	10.327	3	3.501	1.897	96.390	29.698	126.088
2004	26.090	24.235	14.335	8.565	9.609	1	3.235	1.982	88.052	29.855	117.907
2005	24.919	20.552	12.000	7.596	8.312	1	2.959	1.912	78.251	28.473	106.724

### 8.4.1 Anteile an allen Schülerinnen und Schülern

Jahr	Allgemein bildende Schulen									Berufs- kolleg	Ins- gesamt
	Grund- schule	Haupt- schule	Real- schule	Gym- nasium	Gesamt- Schule	Freie Waldorf- schule	Förder- schule	WBK	Ins- gesamt		
(1)	(2)	(3)	(4)	(5)	(6)	(7)	(8)	(9)	(10)	(11)	(12)
1988	2,5%	3,4%	1,3%	0,7%	1,4%	0,1%	0,8%	3,1%	1,9%	0,8%	1,6%
1989	4,1%	5,5%	1,9%	1,0%	2,1%	0,1%	1,2%	3,7%	3,0%	0,9%	2,5%
1990	6,0%	8,2%	2,9%	1,5%	3,0%	0,1%	1,8%	3,6%	4,5%	1,4%	3,8%
1991	6,7%	9,3%	3,4%	1,7%	3,6%	0,1%	2,2%	5,6%	5,0%	1,7%	4,3%
1992	6,9%	9,8%	4,1%	1,7%	4,0%	0,1%	2,7%	4,9%	5,3%	2,4%	4,7%
1993	7,0%	10,4%	4,7%	1,7%	4,8%	0,1%	3,0%	4,8%	5,5%	3,0%	5,0%
1994	6,9%	11,5%	5,5%	1,7%	5,4%	0,1%	3,2%	5,8%	5,8%	3,6%	5,4%
1995	6,8%	13,0%	6,2%	1,8%	5,9%	0,0%	3,6%	5,0%	6,1%	4,1%	5,7%
1996	6,5%	13,8%	6,9%	2,0%	6,3%	0,0%	3,8%	6,1%	6,2%	4,3%	5,9%
1997	5,8%	14,2%	7,5%	2,1%	6,8%	0,0%	3,9%	6,4%	6,2%	4,7%	5,9%
1998	5,1%	14,0%	7,7%	2,1%	6,7%	0,0%	4,0%	7,7%	5,9%	5,0%	5,7%
1999	4,5%	13,4%	7,5%	2,0%	7,0%	0,0%	3,9%	5,5%	5,5%	4,9%	5,4%
2000	4,1%	12,8%	7,1%	2,0%	6,8%	0,1%	3,8%	6,0%	5,3%	4,9%	5,2%
2001	3,9%	12,0%	6,5%	1,9%	6,2%	0,0%	3,6%	6,4%	5,0%	5,0%	5,0%
2002	3,8%	10,7%	5,7%	1,8%	5,6%	0,0%	3,4%	6,5%	4,6%	5,4%	4,8%
2003	3,5%	9,5%	4,8%	1,7%	4,6%	0,0%	3,2%	7,3%	4,1%	5,3%	4,3%
2004	3,4%	8,5%	4,2%	1,5%	4,2%	0,0%	2,9%	7,2%	3,8%	5,2%	4,0%
2005	3,3%	7,7%	3,6%	1,3%	3,6%	0,0%	2,7%	6,7%	3,4%	4,9%	3,7%

zu 2 und 4: Grund- und Hauptschule einschl. Volksschule

zu 9: Sonderschule im Bildungsbereich Grund- und Hauptschule, Realschule/Gymnasium und Berufskolleg

zu 10: Weiterbildungskolleg (Abendrealschule, Abendgymnasium, Kolleg)